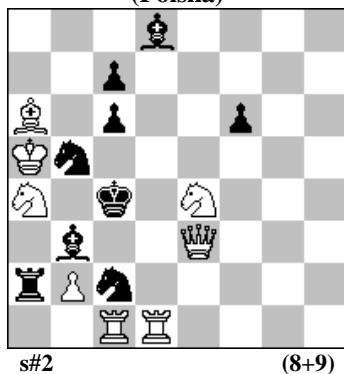


POLSKI ZWIĄZEK SZACHOWY 2016

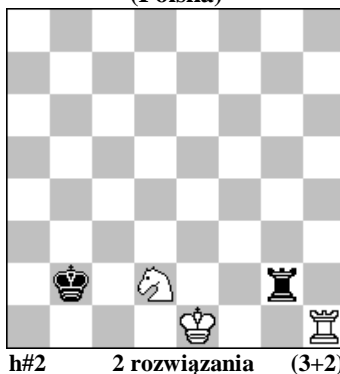
ROZWIĄZANIA 17 V 2016 [875-880]

875. Eugeniusz IWANOW
(Polska)



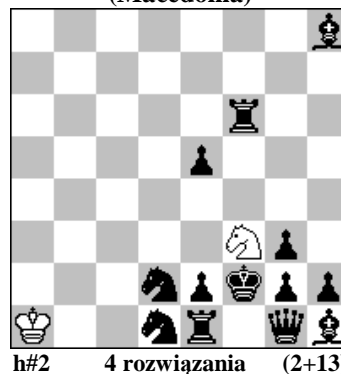
s#2 (8+9)

876. Andrzej BABIARZ
(Polska)



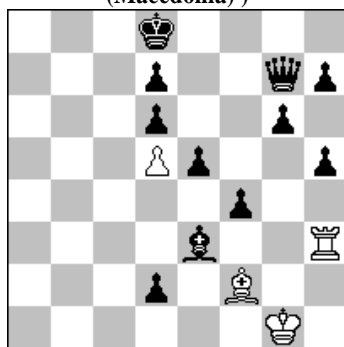
h#2 2 rozwiązania (3+2)

877. Živko JANEVSKI
(Macedonia)



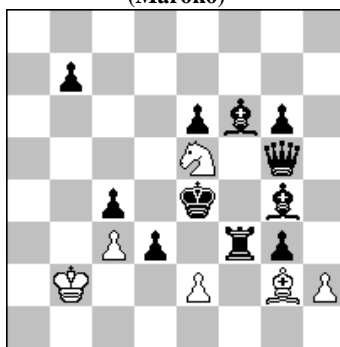
h#2 4 rozwiązania (2+13)

878. Petre STOJOSKI
(Macedonia)



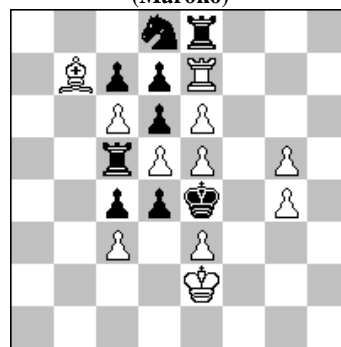
h#2 b) Hg7→c7 (4+11)

879. Abdelaziz ONKOUD
(Maroko)



h#2 b) Pc3→b4 (6+11)
c) Hg5↔Pe6 d) Kb2→d1

880. Abdelaziz ONKOUD
(Maroko)



h#2 4 rozwiązania (11+9)

- 875 IWANOW 1...c5 a 2.Sd6+ A c:d6# 1...G:a4 b 2.b3+ B G:b3# 1.Sd6+? A c:d6+! 2.Hb6? 1.Hh6? ~ 2.Sd6+ c:d6# 1...G:a4! b/1...Ge7! c 1.Hf3,g3,h3? ~ 2.Sd6+ A c:d6# 1...G:a4 b 2.b3+ B G:b3# (2.W:c2?) 1...Ge7! 1.He1? ~ 2.Sd6+ A c:d6# 1...Ge7 c 2.Hb4+ G:b4# 1...G:a4! b 1.Hd2! ~ 2.Sd6+ A c:d6# 1...G:a4 2.H:c2+ C G:c2# (2.b3+? B) 1...Ge7 C 2.Hb4+ D G:b4# 1...W:b2 d 2.Sb6+ E c:b6#.
- 876 BABIARZ 1.Kc1 Sc4 2.Wc2 0-0# 1.Ka1 Sc4 2.Wa2 0-0#. Dwie roszady i dwa idealne maty. [Autor]
- 877 JANEVSKI 1.Kf1 Ka2 2.Sf2 S:d2# 1.Sf1 S:h2 2.Wf3 Sg4# 1.Wf1 S:e5 2.Ke1 Sd3# 1.Hf1 Sg5 2.Kg1 Sh3#. Minimal problem four fold play on f1 Black 1. move. [Autor]
- 878 STOJOSKI a) 1.Gb6 Wa3 2.Gc7 Gb6 3.He7 Wa8# b) 1.f3 W:f3 2.Gg5 Gh4 3.Ge7 Wf8#.
- 879 ONKOUD a) 1.Kf5 S:d3 2.Wf1 e4# b) 1.Kd4 S:g4 2.Wf4 e3# c) 1.Kf4 e4 2.We3 S:g6# d) 1.Ke3 h:g3 2.Wf2 S:c4#. Quadruple déclouage de la Tf4 qui effectue des corrections. Les coups blancs défectueux (C×g6? et C×ç4?) deviennent des coups matants. [Autor]
- 880 ONKOUD 1.K:d5 c:d7+ 2.K:e5 c:d4# 1.K:e5 e:d7+ 2.K:d5 e4# 1.d:e6 Gc8 2.e:d5 Gf5# 1.S:c6 Wf7 2.S:e5 Wf4#. Échange des coups noirs. Le couple cd8/Pd7 capturent respectivement le couple pc6/pe6 et ouvrent les lignes du couple fb7/te7. Le couple Cd8/Pd7 jouent sur les mêmes cases (é5/d5) occupées par le R. Le pc6/pe6 ouvrent les lignes du couple fb7/te7 (batterie blanche) et joue sur la même case d7. Annihilations du couple pe5/pd5 par le R. Écho diagonal-orthogonal. [Autor]