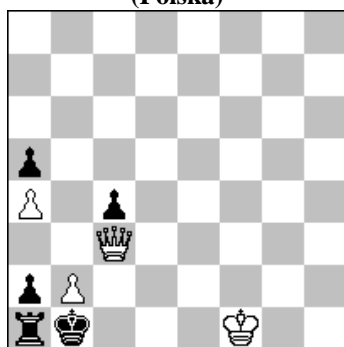


# POLSKI ZWIĄZEK SZACHOWY 2016

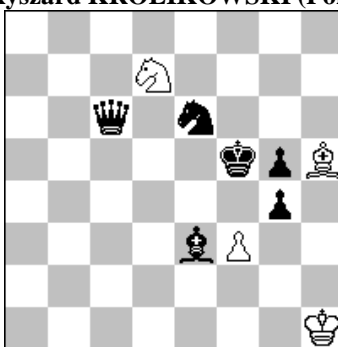
ROZWIĄZANIA 16 VIII 2016 [953-958]

953. Marian FRAK  
(Polska)



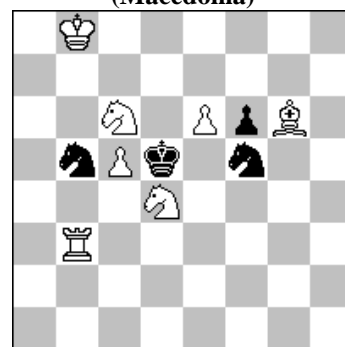
#3 b) Pc4→e4 (4+5)

954. Stefan PARZUCH  
& Ryszard KRÓLIKOWSKI (Polska)



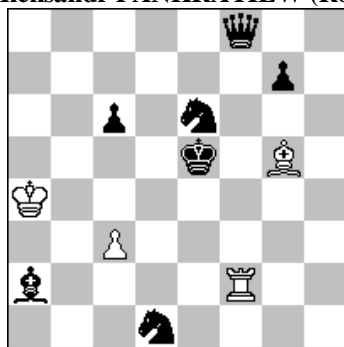
h#2 2 rozwiązania (4+6)

955. Živko JANEVSKI  
(Macedonia)



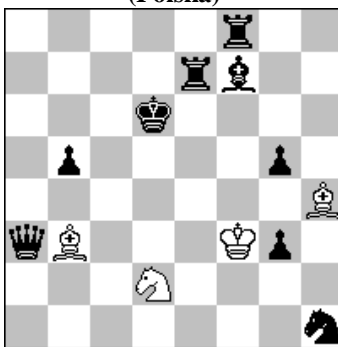
h#2 2 rozwiązania (7+4)

956. Aleksiej IWUNIN  
& Aleksandr PANKRATIEW (Rosja)



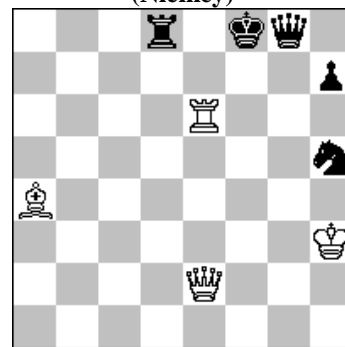
h#3 2 rozwiązania (4+7)

957. Stefan MILEWSKI  
(Polska)



h#3 b) Gb3↔ Gf7 (4+9)

958. Martin MINSKI  
(Niemcy)



+ (4+5)

953 FRAK a) 1.b3! c:b3 2.Hd2 b2 3.Hd1# b) 1.Ke2! e3 2.Kd3 3.Hc2#.

954 PARZUCH & KRÓLIKOWSKI 1.Gf4 Kg1 2.He4 f:g4# 1.Sf4 Kh2 2.Hg6 G:g4#. Blokowania pól, białe tempo, dwa maty wzorowe na polu g4.

955 JANEVSKI 1.Sb:d4 Wb7 2.K:e6 Gf7# 1.Sf:d4 Wc3 2.K:c6 Ge4#. A diagonal/orthogonal setting of unguard a flight for the WK with double capture of the Wsd4 by the Black Knights and gate-opening in a Meredith position. [Autor]

956 IWUNIN & PANKRATIEW 1.c5 Wd2 2.Sf2 c4 3.Se4 Wd5# 1.Gd5 Ge3 2.Sg5 Wf6 3.Se4 Gd4#. Efekt „odszesł – przyszedł“, blokowanie różnymi skoczkami pola e4 i dwa maty wzorowe.

957 MILEWSKI a) 1.Wd7 Se4+ 2.Ke7 S:g5 3.Ge8+ Sf7# b) 1.Kc5 G:g5 2.Ga4+ Sb3+ 3.Kb4 Gd2#.

958 MINSKI 1.Hf2+! (1.Hf3+? Hf7! = [1...Kg7? 2.We7+ Kh8 3.Hc3+ +- v. gra główna]) 1...Kg7 (1...Hf7 2.Hc5+ Kg8 3.Hg5+ +-) 2.Hb2+ (2.We7+? Kh8! 3.Hb2+ Sg7 =) 2...Kf8 (2...Kf7 3.Hb7+ K:e6 4.Gb3+ +-) 3.Hb4+ (3.Wf6+? S:f6 4.H:f6+ Hf7 5.H:d8+ Kg7 =) 3...Kg7 4.We7+ (4.Hc3+? Kf7! 5.Hf3+ [5.Hc7+ K:e6 =] 5...Sf4+! 6.H:f4+ K:e6 7.Gb3+ Wd5 =) 4...Kh8 (4...Kf6 5.Hh4+ +-) 5.Hc3+! Sg7 6.Gb3 Hf8 (6...Wc8 7.Hg3 Hf8 [7...Sf5,Se6] 8.He5+ +-) 8.Wf7+- v. gra główna) 7.Wf7 Hg8 8.Wd7! Wc8! (8...W:d7 9.G:g8 K:g8 10.Hc8+ +-; 8...Hf8 9.H:g7+! H:g7 10.W:d8+ +-) 9.Hg3! (9.Hb2? Wb8 =) 9...Hf8 10.Wf7 Hg8 11.Wc7! Hf8 (11...W:c7 12.G:g8 K:g8 13.H:c7+-) 12.H:g7+! H:g7 13.W:c8+ +- 1-0