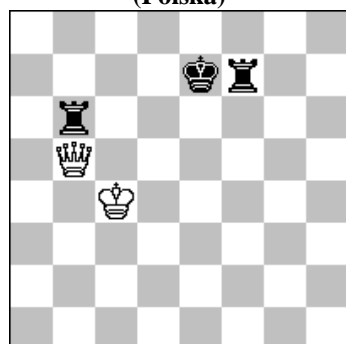


POLSKI ZWIĄZEK SZACHOWY 2016

ROZWIĄZANIA 12 IV 2016 [857-862]

857. Andrzej BABIARZ
(Polska)



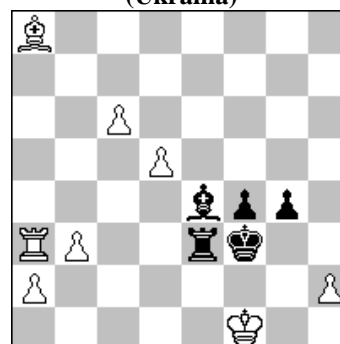
h#2 Dupleks (2+3)

858. Stefan PARZUCH
& Waldemar TURA (Polska)



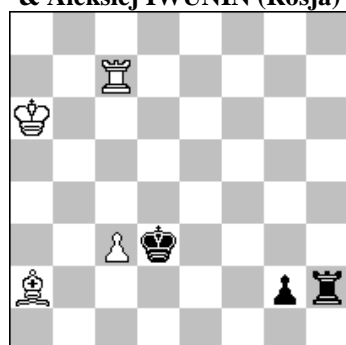
h#2 b) Sd8→b7 (5+7)

859. Alexander SPICYN
(Ukraina)



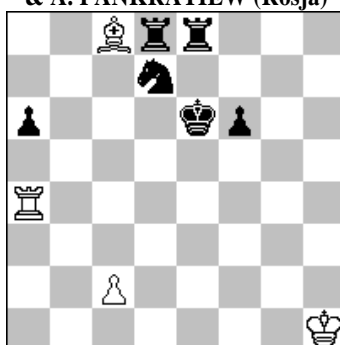
h#2 b) Pc6→d3 (8+5)

860. Aleksandr PANKRATIEW
& Aleksiej IWUNIN (Rosja)



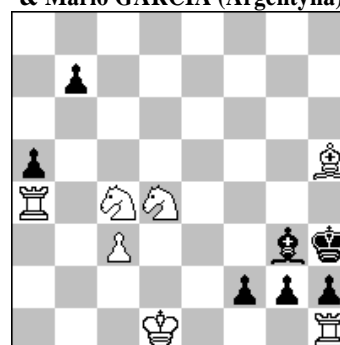
h#3 b) Wh2→a1 (4+3)
c,d,e) Wc7→b8,a8,h1 f) Kd3→f5
g) Ka6→b7 h) Ga2→a1

861. M. GIERSZYNSKIJ (Ukraina)
& A. PANKRATIEW (Rosja)



h#3 b) Pc2→d4 (4+7)

862. Peter KRUG (Austria)
& Mario GARCÍA (Argentyna)



+ (7+7)

- 857 **BABIARZ** 1.Wg6 Kd4 2.Kf6 He5# 1.Hc6 Wb4+ 2.Kd5 Wf5#. Arystokratyczny dupleks z idealnymi matami. [Autor]
- 858 **PARZUCH & TURA** a) 1.Gb3 G:d5 2.Sc4 Gb7# b) 1.Ga2 W:d5 2.Wc4 Wa5#. Motyw „odszedł – przyszedł“, samozwiązania białych figur, ich uwolnienia, maty wzorowe i zamiana funkcji wieży i gońca białych. Meredith.
- 859 **SPICYN** a) 1.G:d5 b4 2.G:c6 G:c6# b) 1.W:d3 d6 2.W:b3 W:b3#. Zamiana funkcji białych i czarnych figur.
- 860 **PANKRATIEW & IWUNIN** a) 1.g1G Gg8 2.Gc5 Wf7 3.Kc4 Wf3# b) 1.Wb1 Gd5 2.Wb3 Gc6 3.Kc4 Ge4# c) 1.Wh3 Wb3 2.Kc4 Kb6 3.Wd3 Wa3# d) 1.Kc2 Gb1+ 2.Kb3 Ga2+ 3.Ka4 Kb6# e) 1.Wh5 Gb1+ 2.Kc4 Wh3 3.Wc5 Ga2# f) 1.Ke5 Kb7 2.Kd6 Wd7+ 3.Kc5 Wd5# g) 1.Ke4 Wc4+ 2.Kd5 Wd4+ 3.Kc5 Wd5# h) 1.Kc2 Gb2 2.Kb3 Wb7+ 3.Ka4 Wb4#. Miniatura z 8 różnymi obrazami matowymi..
- 861 **GIERSZYNSKIJ & PANKRATIEW** a) 1.Kd5 c3 2.Sc5 Gd7 3.We5 Wd4# b) 1.Kf5 d5 2.We6 Wg4 3.Se5 G:e6#. Dwa maty wzorowe z różnymi blokowaniem pola e5 i zamiana funkcji wieży i gońca białych..
- 862 **KRUG & GARCIA** 1.Gg4+ Kh4 (1...K:g4 2.Se3+ Kh3 3.S:g2 K:g2 4.Ke2 K:h1 5.Kf1+-) 2.Sf3+ K:g4 3.Se3+ (3.S:h2+? Kh5=) 3...K:f3 4.S:g2 K:g2 (4...f1H+ 5.W:f1+ K:g2 6.Ke2 h1H 7.W:h1 K:h1 8.W:a5+-) 5.Ke2 K:h1 (5...Ge5 6.Wf1,b1 h1H 7.W:h1 K:h1 8.K:f2 G:c3 [8...b6 9.Wh4+ Gh2 10.c4+-; 8...b5 9.Wh4+ Gh2 10.Ke2+-] 9.Wh4#) 6.Kf1 Ge5 (6...b5 7.W:a5 Gc7 [7...b4 8.c4!+-] 8.Wa6! [8.W:b5? Gb6 9.W:b6= pat] 8...Gf4 [8...Ge5 9.Wa1 G:c3 [[9...Gg3 10.Wb1 Gh4 11.W:b5+-] 10.Wd1 Ge1 11.Wb1 b4 12.Wd1+- podobnie jak w rozwiązaniu] 9.K:f2!+- lub 6...Gc7 7.K:f2 Gb6+ 8.Kf3/g3+-) 7.Wa3! (7.c4? Gd4! 8.W:a5 b5!)=) 7...Gd6 8.W:a5 Gb4! 9.Wd5! (9.Wa1? Gc5!+=; 9.c:b4 b5 10.Wa1= pat); 9.Wg5? G:c3!)= 9...G:c3 10.Wd1! (10.K:f2? Ge1+ 11.K:e1 Kg2 12.Wg5+ Kf3 13.Wh5 Kg2= remis pozycyjny) 10...Ge1 11.Wb1 (11.Wa1? Gc3 12.Wd1 - strata czasu) 11...b5 12.Wa1! (12.Wd1? b4 13.Wb1 [13.Wa1 Gc3 14.Wb1 Gd4=] 13...b3 14.Wd1 b2 15.Wb1 Gd2 16.K:f2+ Gc1=) 12...Gc3 13.Wd1 Ge1 14.Wb1 b4 15.Wd1 b3 16.Wb1 b2 (16...Gb4 17.K:f2+ Ge1+ 18.W:e1#) 17.Wd1+-.