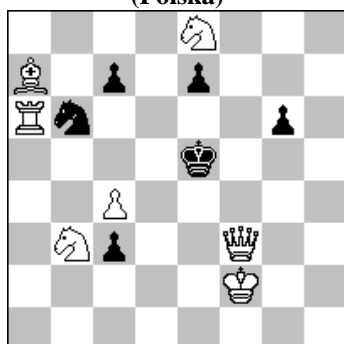


POLSKI ZWIĄZEK SZACHOWY 2016

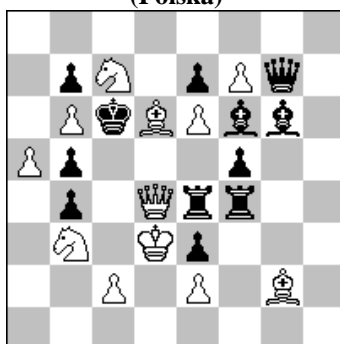
ROZWIĄZANIA 22 III 2016 [839-844]

839. Waldemar TURA
(Polska)



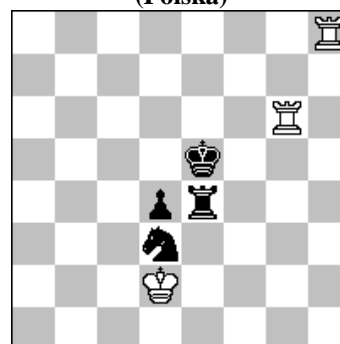
#2 (7+6)

840. Eugeniusz IWANOW
(Polska)



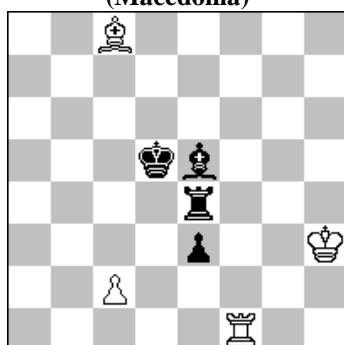
s#2 b) Gd6→c5 (4+3)

841. Stefan PARZUCH
(Polska)



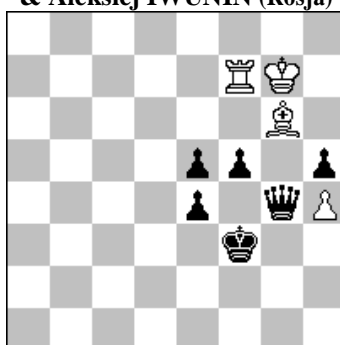
h#2* (3+4)

842. Živko JANEVSKI
(Macedonia)



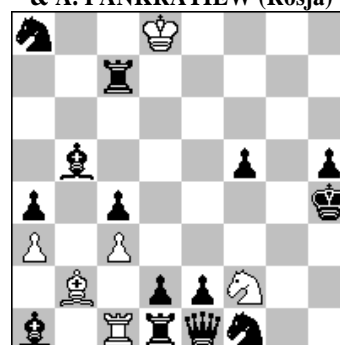
h#2 2 rozwiązania (4+4)

843. Aleksandr PANKRATIEW
& Aleksiej IWUNIN (Rosja)



h#3 3 rozwiązania (4+6)

844. M. GIERSZYNSKIJ (Ukraina)
& A. PANKRATIEW (Rosja)



h#3 b) Ph5→g7 (4+7)

- 839 TURA** 1...Ke6 2.Hd5# 1...Sb6:c4,d5 2.Gd4# 1.Sc5? Kd4! 1.Sd4! ~ 2.He3# 1...K:d4 2.Hd5# 1...Sb6:c4,d5 2.We6#. Dwufazowa zamiana jednego mata i jednej obrony – temat konkursu Ostróda 2015 – połączony z zamianą funkcji pól e6 i d4 (ruch cz. K – mat) oraz zamianą funkcji obu białych figur tematowych.
- 840 IWANOW** a) 1...e:d6 2.Hc4+ A b:c4# 1.Hc4+? A K:d6! 1.Se8? ~ 2.Hc4+ b:c4# 1...Wf3 2.H:e4+ f:e4# 1...G:d4! 1.G:f4? ~ 2.Hc4+ b:c4# 1...G:d4 a 2.G:e4+ B f:e4# 1...Ge5! 1.G:b4! ~ 2.Hc4+ b:c4# 1...G:d4 a 2.S:d4+ C H:d4# 1...Wf3 2.H:e4+ f:e4#; b) 1...Wf3 2.H:e4+ f:e4# 1.Hc4? ~ 2.G:b4+ B b:c4#/2.G:e7+ b:c4# 1...Wf3 2.H:e4+ f:e4# 1...Gf4! 1.G:e7? ~ B 2.Hc4+ A b:c4# 1...Wf3 2.H:e4+ f:e4# 1...G:d4 2.S:d4+ H:d4# 1...G:e7! 1.G:b4! ~ C 2.Hc4+ A b:c4# 1...Wf3 2.H:e4+ f:e4# 1...G:d4 2.S:d4+ H:d4#. A) Urania, zamiana po 1...G:d4, po 1...e:d6 i groźbie 2.Hc4+ - Ruchlis. b) Cykl: 1.A gr. 2.B, 2.C; 1.B gr. 2.A i 1.C gr.2.A. [Autor]
- 841 PARZUCH** 1...Whh6 2.Sf4 Wg5# 1.Kf4 Whg8 2.Se5 Wf6#. Blok z ciekawą grą obu białych wież.
- 842 JANEVSKI** 1.Wd4 c4+ 2.Ke4 Gf5# 1.Gd6 c3 2.Ke5 Wf5#. Combination of black square vacation with black self-block, WPC2 one-two play and model mates on the same square in a Meredith position. [Autor]
- 843 PANKRATIEW & IWUNIN** 1.Hf4 W:f5 2.Kg4 Ge8 3.K:f5 Gd7# 1.H:h4 G:f5 2.Kf4 Gh3+ 3.Kg5 Wf5# 1.Kg3 Kf6 2.K:h4 G:h5 3.K:h5 Wh7#. Zilahi.
- 844 GIERSZYNSKIJ & PANKRATIEW** a) 1.W:c1 G:a1 tempo 2.W:c3 G:c3 3.Sg3 Gf6# b) 1.G:b2 Wc2 tempo 2.G:c3 W:c3 3.g5 Wh3#. Zilahi i gra tempowa.