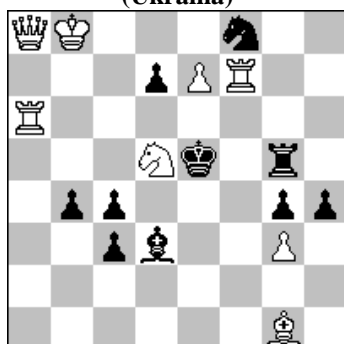


POLSKI ZWIĄZEK SZACHOWY 2016

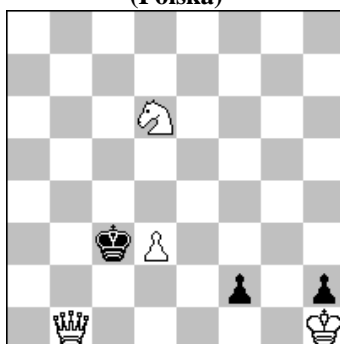
ROZWIĄZANIA 15 III 2016 [833-838]

833. Siergiej TKACZENKO
(Ukraina)



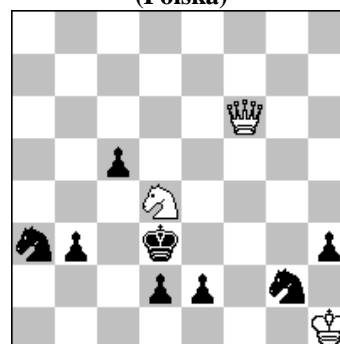
#2 (8+10)

834. Waldemar TURA
(Polska)



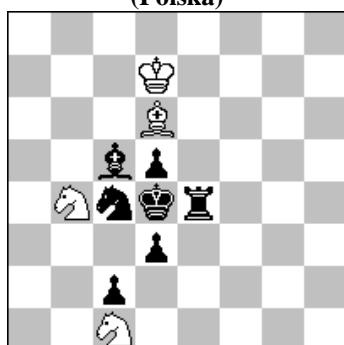
h#2 b) Pd3→e3 (4+3)

835. Kazimierz KOSOWSKI
(Polska)



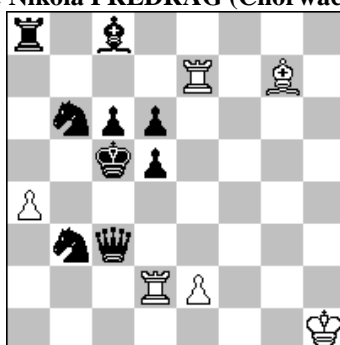
h#2 b) Sd4→f5 (3+8)

836. Stefan MILEWSKI
(Polska)



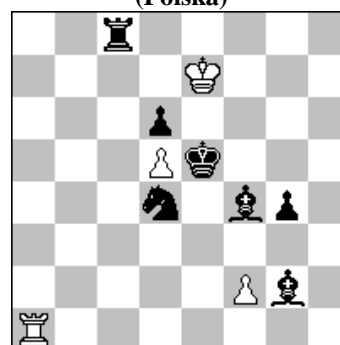
h#2 2 rozwiązania (4+7)

837. Živko JANEVSKI (Macedonia)
& Nikola PREDRAG (Chorwacja)



h#2 4 rozwiązania (6+9)

838. Stefan MILEWSKI
(Polska)



h#3 2 rozwiązania (4+7)

- 833 TKACZENKO** 1.Sd~? ~ 2.Hd5# 1...Ge4! 1.S:c3? ~ 2.Hd5# 1...Ge4 2.H:e4# 1...b:c3! 1.Sb6? ~ 2.Hd5# 1...Ge4 2.S:c4# 1...Kd6 2.S:c4# (2.S:d7?) 1...Ke6! 1.Sf6? ~ 2.Hd5# 1...Ge4 2.H:e4# 1...Kf5 2.S:d7# (2.S:g4?) 1...h:g3! 1.Se3! ~ 2.Hd5# 1...Ge4 2.S:c4# 1...Kd4 2.S:g4# (2.S:c4?). White Correction, dual avoidance cycle. [Autor]
- 834 TURA** a) 1.f1S Kg2 tempo (K:h2?) 2.Sd2 Sb5# b) 1.f1G K:h2 tempo (Kg2?) 2.Gc4 Se4#. Miniatura ze słabymi promocjami, grą tempową, unikaniem duali, matami wzorowymi oraz cyklem pól w pozycjach końcowych: c4 – AB, d2 – BC, d4 – CA; gdzie: A – atak pionka, B – blokowanie, C – atak skoczka.
- 835 KOSOWSKI** a)1.d1G Sb5 2.Kd2 Hc3# b)1.e1G Sh4 2.Ke2 Hf3#. Promocje w G, odblokowania i echo kameleonowe.
- 836 MILEWSKI** 1.Kc3 Sb:d3 2.Gd4 Gb4# 1.G:b4 Gf4 2.Gc3 Sb3#. Wzajemna zamiana pól cz. K i G, maty wzorowe.
- 837 JANEVSKI & PREDRAG** 1.Hc4 We5 2.d:e5 Gf8# 1.Hb4 W:d5+ 2.c:d5 Wc7# 1.Hf6 Wc2+ 2.Kd4 G:f6# 1.Hc2 Wb7 2.Sd7 W:c2#. TF h#2 with two pairs of thematically connected solutions and Chumakov theme. [Autorzy]
- 838 MILEWSKI** 1.Sc6+ d:c6 2.d5 f3 3.d4 Wa5# 1.Gg3 Wa3 2.Kf4 Kf6 3.Ge4 f:g3#. Ofiary czarnych figur z matami wzorowymi.