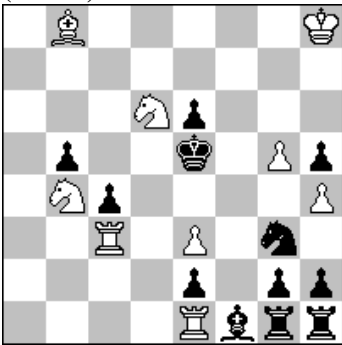


POLSKI ZWIĄZEK SZACHOWY 2016

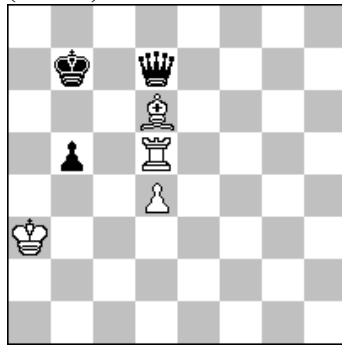
ORYGINAŁY 16 II 2016 [809-814]

809. Stefan MILEWSKI
(Polska)



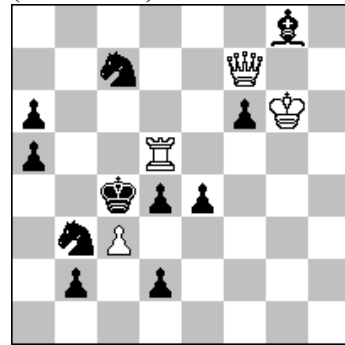
#3 (9+12)

810. Eugeniusz IWANOW
(Polska)



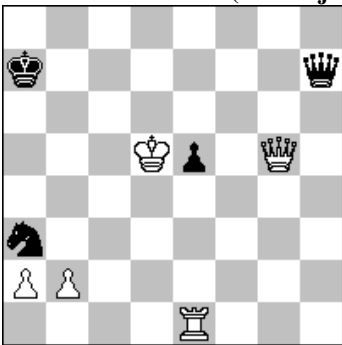
h#2* (4+3)

811. Živko JANEVSKI
(Macedonia)



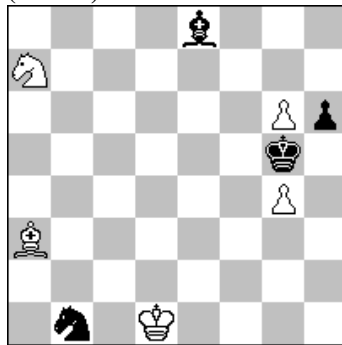
h#2 2 rozwiązania (4+11)

812. Michal HLINKA
& Luboš KEKELY (Słowacja)



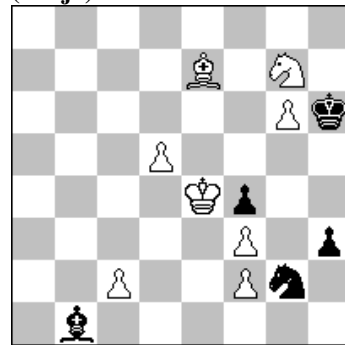
+ Czarne zaczynają (5+4)

813. Andrzej JASIK
(Polska)



+ (5+4)

814. Paweł ARESTOW
(Rosja)



= (8+5)