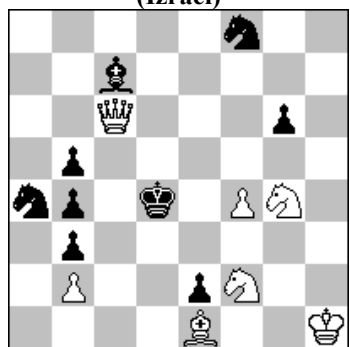


POLSKI ZWIĄZEK SZACHOWY 2019

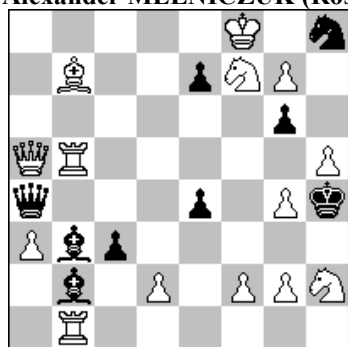
ORYGINAŁY 1 X 2019 [1887-1892]

1887. Leonid MAKARONEZ
(Izrael)



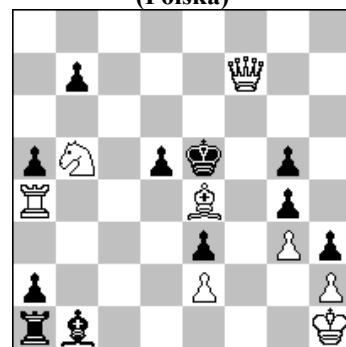
#3 (7+9)

1888. Rauf ALIOVSADZADE (USA)
& Alexander MELNICZUK (Rosja)



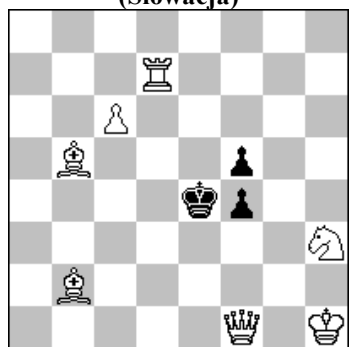
#3 (14+9)

1889. Stefan MILEWSKI
(Polska)



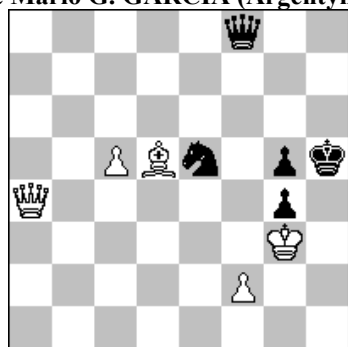
#3 (6+11)

1890. Jozef HOLUBEC
(Słowacja)



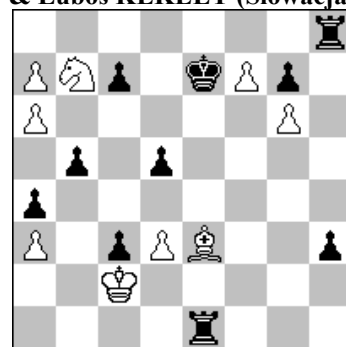
#6 b) -Pf4 (7+3)

1891. Peter S. KRUG (Austria)
& Mario G. GARCIA (Argentyna)



+ (5+5)

1892. Michal HLINKA
& Luboš KEKELY (Słowacja)



= (9+10)

1887. **MAKARONEZ** .Se3!~ 2.Hd5+ K:e3 3.He4# 1...Sc3 2.b:c3+ b:c3 3.H:c3# 1...Sb6 2.He4+ Kc5 3.G:b4# 1...Sc5 2.Sfg4 ~ 3.Hd5# 1.Sf6? ~ 2.Hd5+ 1...Sc5!
- 1888 **ALIOVSADZADE & MELNICZUK** 1.Sf3+? K:g4 2.Wg5+ Kf4 3.He5# 1...e:f3! 1.Gc8! ~ 2.Sf3+ e:f3 3.Wh1# 1...Ge6 2.Hc7 ~ 3.Hg3# 1...e6 2.Hd8+ g5 3.H:g5# 1...Gd1 2.g:h8S ~ 3.Sg6# 1...G:c1 2.H:c3 ~ 3.Hh3#,Hg3# 2...e3 3.Sf3#. Система Адабашева: пара вариантов с перекрытием белого слона с8 на поле e6, вторая пара вариантов с перекрытием белой ладьи по первой горизонтали. Трижды меняется функция хода Sf3. - Урания. [Autorzy]
- 1889 **MILEWSKI** 1.Hg6? tempo 1...d4 2.S:d4 ~ 3.G:b7 G~# 2...b~ 3.Sb5 G~# 1...d:e4 2.Sc7 ~ 3.W:e4+ Ge4# 1...b6! 1.Gf3! ~ 2.W:g4 ~ 3.W:g5+ Gf5# 1...g:f3 2.g4 ~ 3.Hf5+ G:f5# 1...d4 2.He7+ Kf5 3.Ge4+ G:e4#.
- 1890 **HOLUBEC** a) 1.Sg5+ Ke3 2.Sf3 Ke4 3.Hh3 Ke3 4.We7+ Kf2 5.Sh2 f3 6.Hg2+ f:g2#; b) 1.Hg2+ Ke3 2.Wd4 f4 3.Sg1 f3 4.Hg5+ Kf2 5.Hd2+ Kg3 6.Hg2+ f:g2#.
- 1891 **KRUG & GARCIA** 1.He4! (1.Ha7? Hf4+ 2.Kg2 Kh6 3.Hb6+ Sg6=) 1...Hf4+ (1...He7 2.Hf5 Kh6 3.Ge4 Kg7 4.c6 Hd6 5.H:g5+ Kf8 6.Hf4+ Ke7 7.Kg2 +-) 2.Kg2! (2.H:f4? g:f4+ 3.Kg2 Kg5 4.c6 S:c6 5.G:c6 Kf5=) 2...Sg6 3.c6 Kh6 (3...Sh4+ 4.Kf1 Hc1+ 5.He1 +-) 4.He6 Kh5 (gra główna: 4...Kg7 5.Ge4 Hf3+! [5...Sh4+ 6.Kf1 Hc1+ [[6...g3 7.He7+ Kg8 8.Gd5+ +-]] 7.Ke2 Hb2+ 8.Kd3 Hb5+ [[8...Ha3+ 9.Kd4 +-]] 9.Hc4 +-] 6.G:f3 Sf4+ 7.Kg3 S:e6 8.G:g4 Sc7 9.Kf3 Kf6 10.Ke4! +-) 5.He8! (5.Hf7? Kh6 6.c7 Hc1 [1*] 7.Kh2 [7.Gb7 Sf4+ 8.H:f4 g:f4 9.c8H H:c8 10.G:c8 Kg5=] 7...Hc5 8.Gc4 Sf4 9.Kg3 Sg6 10.Kg2 Sf4+ =) 5...Kh6 (5...g3 6.Hf7 Kh6 7.c7 +-) 6.Ge4! (6.He6? Kh5 7.Hf7 Kh6 8.c7 Hc1= podobne do [1*]) 6...Sh4+ 7.Kf1 Hc1+ (7...g3 8.Hh8#) 8.Ke2 Hb2+ (8...Hc4+ 9.Gd3 Ha2+ 10.Kf1 Ha1+ 11.He1 +-) 9.Kd3 Hb5+ (9...Hb3+ 10.Kd4 Sf3+ 11.Kc5 +-) 10.Kd4 Sf5+ 11.G:f5 H:f5 12.He3! (12.He2? Hf6+ 13.Kc5 Hf8+ 14.Kc4 Hg8+ 15.Kc3 Hh8+= pozycyjny remis) 12...Hf7 13.Hd2!! (13.Hg3? Hf6+ 14.Kd5 Hf7+ 15.Kc5 Hf5+ 16.Kb6 Hb1+ 17.Kc7 Hh7 +=) 13...He7 (13...Hc7 14.Kc5! +-; 13...Kh5 14.Kc5 Hf8+ 15.Kc4 Ha8 16.Hd7 +-) 14.Kc4! +-.
- 1892 **HLINKA & KEKELY** [wg T. Gorgiew, 243 Szachy 1962] 1.Sd8! W:d8 2.Gg5+ Kf8 3.G:d8 h2 4.a8H (4.a8W? Wc1+ 5.K:c1 h1H+ 6.Kc2 Hh2+ 7.K:c3 d4+ 8.K:d4 Hf4+ 9.Kc3 Hc1+ 10.Kd4 Ha1+ 11.Ke3 Hg1+ 12.Kf4 Hd4+ 13.Kg3 H:d3+ 14.Kf2 Hd2+ 15.Kg3 He3+ 16.Kh2 Hf2+ 17.Kh3 Hf3+!) 4...Wc1+! 5.K:c1 h1H+ 6.Kc2 Hg2+! (6...Hh2+ 7.K:c3 He5+ 8.Kb4!) 7.K:c3 (7.Kc1? Hb2+ 8.Kd1 Hd2#) 7...d4+ 8.Kb4! H:a8 9.G:c7 [grozi 10.Gd6#] 9...H:a6 (9...Hc6 10.a7 Hc3+ 11.K:b5 H:d3+ 12.Ka5!) 10.Gb6! [grozi 11.Gc5+] 10...H:b6 pat wzorowy. Stalemate. Sacrifices.Mates. [Autorzy]