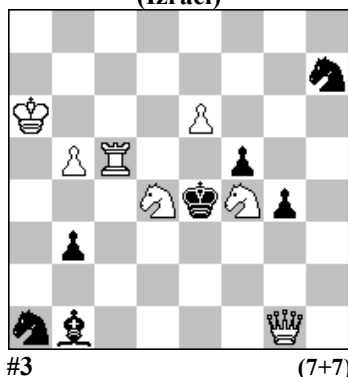


POLSKI ZWIĄZEK SZACHOWY 2019

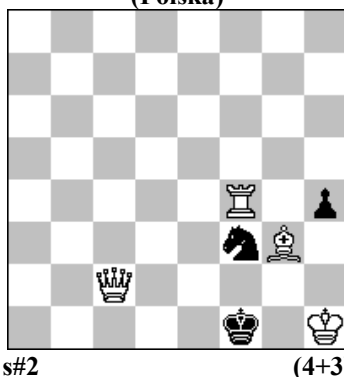
ORYGINAŁY 12 II 2019 [1688-1693]

1688. Leonid MAKARONEZ
(Izrael)



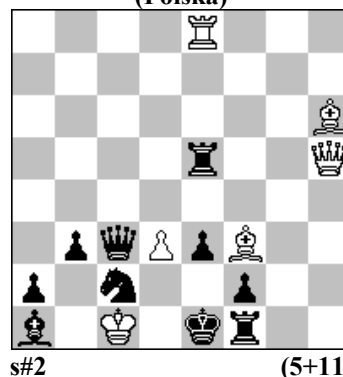
#3 (7+7)

1689. Eugeniusz IWANOW
(Polska)



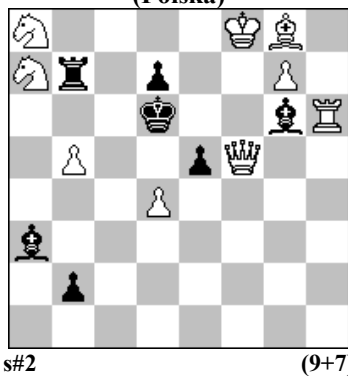
s#2 (4+3)

1690. Stefan MILEWSKI
(Polska)



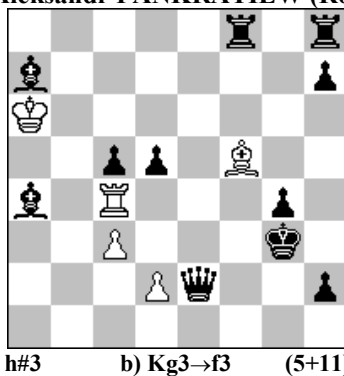
s#2 (5+11)

1691. Waldemar TURA
(Polska)



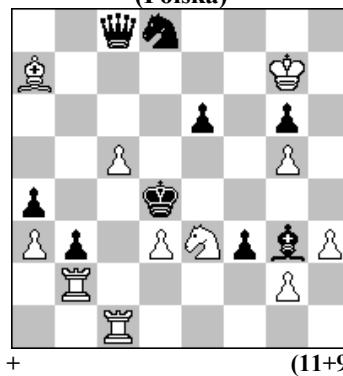
s#2 (9+7)

1692. Michail GIERSZYNSKIJ (Ukraina)
& Aleksandr PANKRATIEW (Rosja)



h#3 b) Kg3→f3 (5+11)

1693. Andrzej JASIK
(Polska)



+ (11+9)

- 1688 **MAKARONEZ** 1.G:h4,d8? ~ 2.Hf5+ S:f5# 1...He7! 1.Gf6? d:e6! 1.Ge7! ~ 2.Hf5+ S:f5# 1...H:e7 2.W:h4+ H:h4# 1...Hd2 2.Sf4+ H:f4# 1...H:e6 2.G:g4+ H:g4# 1...d:e6 2.W:e5+ H:e5#.
- 1689 **IWANOW** 1.Hb2? tempo 1...h3 a 2.Hg2+ A h:g2# 1...h:g3! 1.He4? tempo 1...h:g3 b 2.He3 B g2# 1...h3! 1.Hd2! tempo 1...h3 a 2.Hg2+ A h:g2# 1...h:g3 b 2.He3 B g2#. Miniatura z 2 złudami..
- 1690 **MILEWSKI** 1.Gf~[d5-a8]? ~ 2.He2+ K:e2# 1...Wh1! 1.Gh1! ~ 2.He2+ K:e2# 1...H:d3 2.Hd1+ H:d1# 1...e2 2.Gd2+ H:d2# 1...W:h5 2.W:e3+ S:e3#. Efektowny wstęp poparty dobrą złudą.
- 1691 **TURA** 1...Wb8+ 2.Sc8+ W:c8# 1.Sc7! ~ 2.H:d7+ K:d7# 1...Wb8+ 2.Se8+ W:e8# 1...W:c7 2.Sc8+ W:c8# 1...Gc5 2.d:e5+ K:c7# 1...e:d4 2.He5+ K:e5#. Kompleks Adabaszewa (2 x 2). Pierwsza para; maty wieżą na 8. linii wymuszane ruchami skoczków; druga para: wymuszenia na e5 prowadzące do matów z baterii królewskiej. Pierwsza para wzbogacona zamianą kontynuacji po 1...Wb8+, a druga – trzecim matem z baterii królewskiej w groźbie. Ekonomiczna wersja zadania 3 PR Wola Gułowska 2015: 20154q3/3PN2r/rp3Kp1/3p2P1/Np1k1n1R/2b1pQ2/1p1pBP2/3b4. S#2. 1.S:b6? W:e7! 1.Sc5!
- 1692 **GIERSZYNSKIJ & PANKRATIEW** a) 1.Hf2 G:h7 2.Wf3 Gf5 3.Wh3 W:g4# b) 1.Hg2 W:c5 2.g3 Wc4 3.Gf2 Gg4#.
- 1693 **JASIK** 1.c6+ Ke5! (1...K:d3 2.Wd1+ Ke4 [2...Kc3 3.Gd4#] 3.Wd4+ K:e3 4.W:d8+ Ke4 5.W:c8 +-) 2.c7 (2.K:g6 Kd6 3.Sc4+ Ke7 4.Bc5+ Ke8 5.Gd6 e5 =) 2...Sc6! (2...Sb7 3.Sg4+ Kd6 [3...Kf5 4.Sh6+ Ke5 5.Gf2 G:f2 6.W:f2 Sd6 7.Sf7+ S:f7 8.K:f7 +-] 4.Sf6 Ke7 5.K:g6 Sd6 6.Ge3 e5 7.Gc5 Hf5+ 8.Kh5 Kf7 9.G:d6 Gf4 10.Se4 G:c1 11.Wf2 +-) 3.W:c6 Hd7+ 4.Kh6! (4.K:g6? He8+ =) 4...H:c6 5.Sc4+ Kf5 (5.Kd5 6.Sb6+ Kd4 7.c8H +-) 6.Wf2!! G:f2 (6...e5 7.W:f3+ Gf1 8.c8H H:c8 9.Sd6+ Ke6 10.S:c8 +-) 7.g4+ Kf4 8.Gb8! e5 9.c8H! H:c8 10.G:e5#