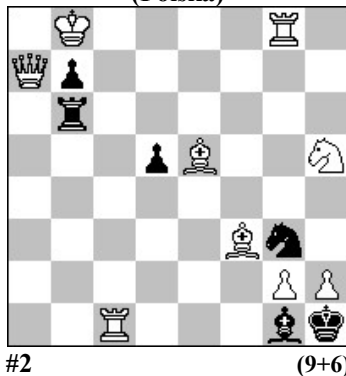
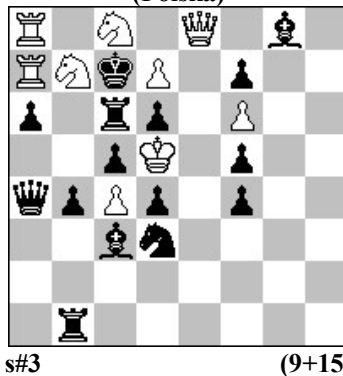


1628. Stefan MILEWSKI
(Polska)



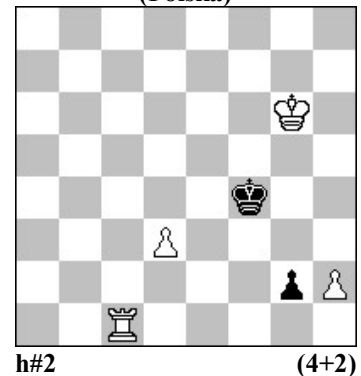
#2 (9+6)

1629. Waldemar TURA
(Polska)



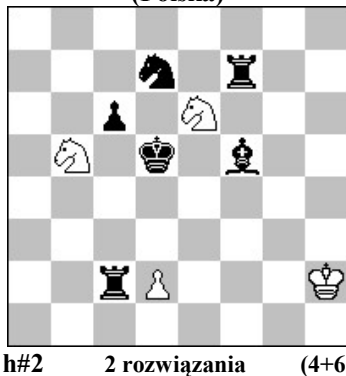
s#3 (9+15)

1630. Marian FRAK
(Polska)



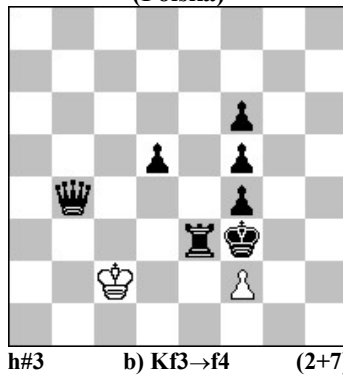
h#2 (4+2)

1631. Stefan PARZUCH
(Polska)



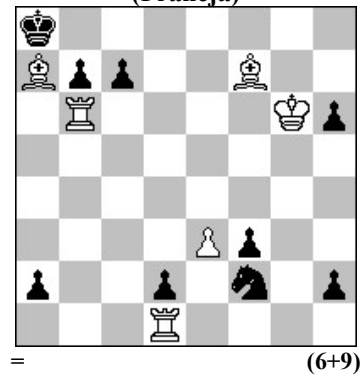
h#2 2 rozwiązania (4+6)

1632. Kazimierz KOSOWSKI
(Polska)



h#3 b) Kf3→f4 (2+7)

1633. Alain PALLIER
(Francja)



= (6+9)

- 1628 MILEWSKI 1...S:g3+? K:h2! a 1.W:g3? tempo 1...K:h2 a 2.Wh3# A 1...W~ 2.H:g1# B 1...d4! 1.H:b6? ~ 2.H:g1# B 1...K:h2 a 2.H:g1# B 1...d4! 1.Sf6? D tempo 1...K:h2 a 2.Wh8# C 1...d4! 1.Wh8! C 2.S:g3# 1...K:h2 a 2.Sf6# D 1...Wg,h6 2.H:g1# B 1...S~ 2.g4# (g3?). White battery. Reciprocal catches. Mat by nailing. Indirect self-etching. Mat (continued) changed at least 2 times. Anti-Reversal-threat. Tests on the same box. Reversal [Autor]
- 1629 TURA 1.H~e? We1! 1.He1! ~ 2.d8G+ K:d7 3.He6+ f:e6# 1...K:d7 2.He6+ Kc7 3.H:f7+ G:f7# 1...G:e1 2.S:d6+ K:d8 3.S:f7+ G:f7# (2.S:c5+? K:d8 3.Se6+ f:e6+ 4.K:d4?) 1...S:e1 2.S:c5+ K:d8 3.Se6+ f:e6# (2.S:d6+? K:d8 3.S:f7+ G:f7+ 4.Ke5?) 1...Se5/W:e1 2.S:c5/S:d6+. Efektowny „daleki“ wstęp oddający wolne pole cz. królowi, biała korekcja; dwa systemy gry (Adabaszew); I – wymuszenie matów na e6 i f7 przez białego hetmana wykonującego dwukrotnie „drogę powrotną“ (e1-e6) po grze cz. K na 7. linii; II – wymuszenie matów przez białego skoczka na e6 i f7 po unicestwieniu b. H, unikanie duali wskutek skrytego w wyniku wspólnej akcji czarnych i białych zwalniania pól w siatce matowej białego K, bateria Siersa, gra czarnego K na e8.
- 1630 FRAK a) 1.g1S We1 2.Sf3 We4# b) 1.g1G We5 2.Ge3 Wf5# c) 1.g1W + Kf6 2.Wg4 Wf1#. Trzy słabe czarne promocje z trzema różnymi matami białą wieżą w miniaturze.
- 1631 PARZUCH 1.Wc5 d3 2.Se5 Sf4# (Sec7?) 1.Wc4 d4 2.Ge4 Sec7# (Sf4?). Harmonijna grawiura z uwolnieniem białego pionka, blokowaniem, unikaniem duali i matami wzorowymi.
- 1632 KOSOWSKI a) 1.We5 Kd1 2.Ke4 Ke2 3.Hd4 f3# b) 1.We6 Kd3 2.Ke5 Ke3 3.Hd6 f4#. Grawiura z echem kameleonowym.
- 1633 PALLIER 1.Wb3! (1.Wb2? S:d1! [1...h1H? 2.W:h1 S:h1 3.W:a2=] 2.W:a2 Sc3! -+; 1.Wb5? K:a7! [1...h1H? 2.W:h1 S:h1 3.Wa5=]) 2.Wa5+ Kb6 -+) 1...h1H (1...S:d1 2.Wa3=) 2.W:h1 S:h1 3.Wa3! d1H 4.Gd4(c5,b6)+ Kb8 5.Ga7+ Kc8 6.Ge6+ Kd8 7.Gc5! a1H! 8.W:a1 H:a1 9.Kf7! Hf6+ (9...Hg7+ 10.K:g7 f2 11.Gh3 [11.Ge4? i np. 11...Sg3 -+] 11...b6 12.Gd4 Sg3 13.Gf6+ Ke8 14.Ge5 f1H 15.G:f1 S:f1 16.G:c7=) 10.K:f6 f2 11.Gh3! (11.Ge7+? Ke8 12.Gf7+ Kd7 13.Ge6+ Kc6 14.Gh3 Sg3 -+) 11...Ke8 (11...Sg3 12.Kf7! f1H+ 13.G:f1 S:f1 14.e4! =) 12.Gd4! (12.e4? Sg3 [12...b6? 13.Ge3 Sg3 14.G:h6 f1H+ 15.G:f1 S:f1=] 13.Ge3 [13.G:f2 S:e4+] 13...h5 -+ lub 13.Kg6 f1H 14.G:f1 S:f1 -+) 12...Sg3 13.Ge5 = (13...f1H+ 14.G:f1 S:f1 15.G:c7 S:e3=).