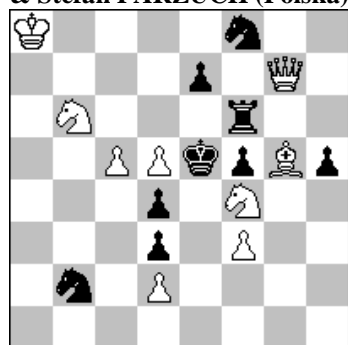


POLSKI ZWIĄZEK SZACHOWY 2018

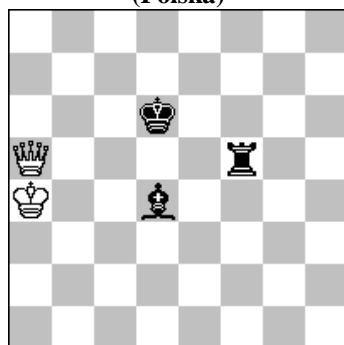
ORYGINAŁY 20 III 2018 [1406-1411]

1406. Andrzej JASIK  
& Stefan PARZUCH (Polska)



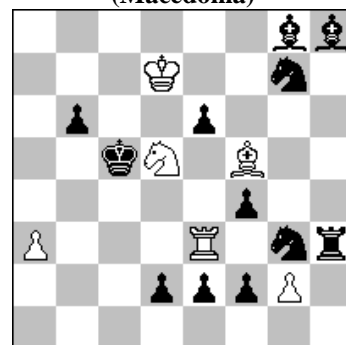
#2 (9+9)

1407. Andrzej BABIARZ  
(Polska)



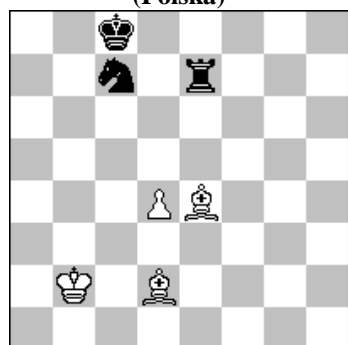
h#2 Dupleks (2+3)

1408. Živko JANEVSKI  
(Macedonia)



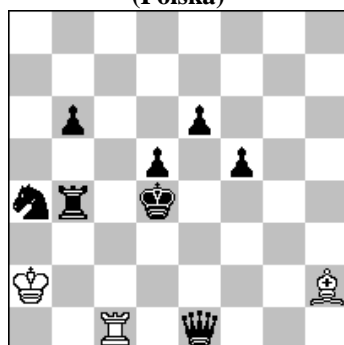
h#2 4 rozwiązania (6+12)

1409. Waldemar TURA  
(Polska)



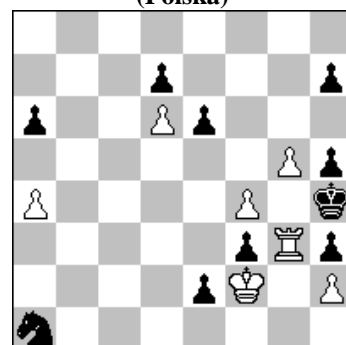
h#3 Typ polski (4+3)

1410. Stefan MILEWSKI  
(Polska)



h#3 2 rozwiązania (3+8)

1411. Marian FRAK  
(Polska)



+ (7+10)

1406 JASIK & PARZUCH 1...Sb~ 2.Sc4/S:d3# 1...Sf~ 2.S:d7/Sg6# 1...e6 2.H:f6/Hc7# 1.d6? tempo 1...Sb~ 2.Sc4# 1...Sf~ 2.S:d7# 1...e6 2.H:f6# 1...h4! 1.Gh4! tempo 1...Sb~ 2.S:d3# 1...Sf~ 2.Sg6# 1...e6 2.Hc7# 1...K:f4 2.Hg3#. Măkihovi w 3 wariantach w pozycji tempowej. Autorów i czytelników przepraszam za pomyłkę przy pierwotnej publikacji. WT

1407 BABIARZ a) 1.Wd5 Hd8+ 2.Kc5 Hc7# b) 1.Hb5 Gc3 2.Hb3 Wa5#. Arystokratyczny duplex. [Autor].

1408 JANEVSKI 1 1.Kd4 Sb4 2.K:e3 Sc2# 1.e:d5 Ge6 (Gd3?) 2.d4 We5# A 1.S3:f5 We5A (Sc7?) 2.Sd4 Se3# 1.S7:f5 Sc7 (We5?) 2.Sd4 Wc3#. A setting of Zilahi paradox theme with two pairs of thematically connected solutions. [Autor]

1409 TURA a) 1.Kd7 Gc6+ 2.Kd6 d5 3.We5 Gb4# b) 1.Gc2 We4 2.d3 Wb4+ 3.Kc3 Sd5#. Zamiana funkcji Sc7 i Gd2 oraz analogiczne ruchy Ge4 i Pd4 w obu pozycjach. Dwa maty wzorowe.

1410 MILEWSKI 1.Hh4 Gb8 2.Hf6 Wc7 3.Ke5 Wc4# 1.Wb5 Wc8 2.Hb4 Gc7 3.Kc5 Ge5#. Indian. Diagonal-orthogonal echo. Self-blocking preventive. Reciprocal white batteries. Dual avoidance. [Autor]

1411 FRAK 1.W:f3! Sc2 2.K:e2 Sd4+ 3.Ke3,f2 S:f3 4.K:f3 a5 5.f5! e:f5 (5...K:g5 6.f:e6 +-) 6.g6! h:g6 7.Kf4 g5+ 8.K:f5 g4 9.Kf4 g3 10. h:g3#. Po wstępnej ostrej grze powstaje w wyniku zugzwangu wzorowa siatka matowa w końcówce pionkowej. 3 ofiary białych bierek. [Autor]