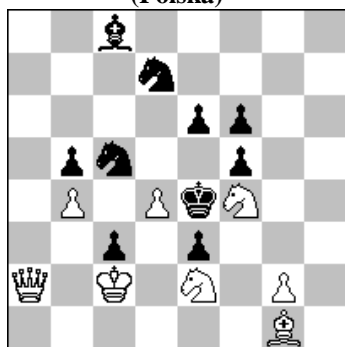


POLSKI ZWIĄZEK SZACHOWY 2018

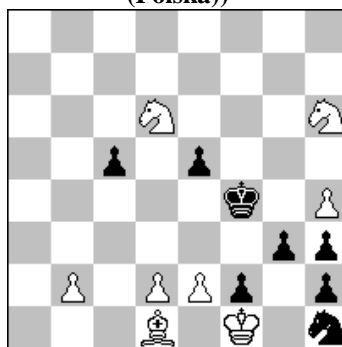
ORYGINAŁY 2 X 2018 [1574-1579]

1574. Stefan PARZUCH
(Polska)



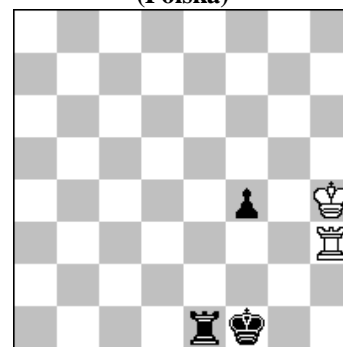
#3 (8+10)

1575. Stefan MILEWSKI
(Polska)



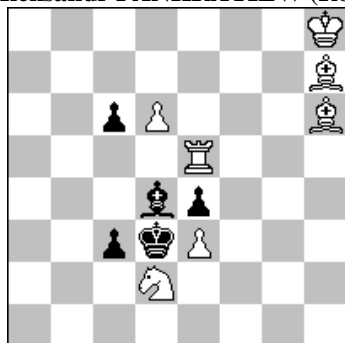
s#3 (8+8)

1576. Marian FRAK
(Polska)



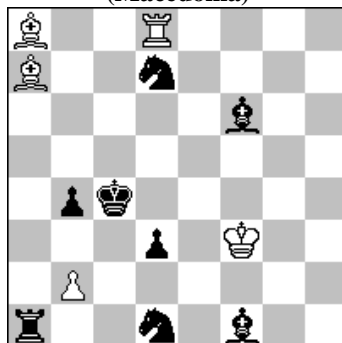
h#2 Typ polski (2+3)

1577. Aleksiej IWUNIN
& Aleksandr PANKRATIEW (Rosja)



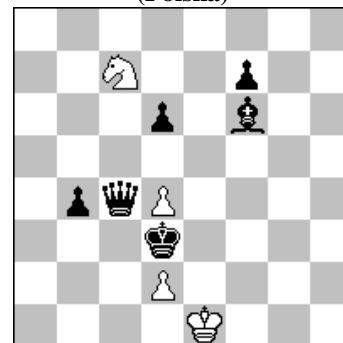
h#2 2 rozwiązania (7+5)

1578. Živko JANEVSKI
(Macedonia)



h#2 4 rozwiązania (5+8)

1579. Kazimierz KOSOWSKI
(Polska)



h#3 b) Sc7→e7 (4+6)

- 1574 **PARZUCH** 1.Kb1,d1? Se5! 1.Sh5,;e6? f4! 1.Gh2! ~ 2.S:c3+ K:d4 3.Sfe2# 1...Sa4 2.H:e6+ Se5 3.Hd5# (2.Ha8?) 1...Sb3 2.Ha8+ Gb7 3.H:b7# (2.H:e6?). Dwa warianty z matami bH na skośnej a8 – d5 i unikaniem duali wskutek przesłony jednej z jego linii.
- 1575 **MILEWSKI** 1.Gb3,a4/b3? c4! a 1.Se4? tempo 1...c4 a 2.Gc2 A c3 3.b:c3 g2# 1...K:e4! 1.e4? tempo 1...c4 a 2.Ge2 G c3 3.b:c3 g2# 1...g2+! 1.Gc2! tempo 1...c4 a 2.Se4 C c3 3.b:c3 g2# 1...e4 2.Sc4 e3 3.d3 g2#. Mat (continued) changed at least 2. times. Reversal. [Autor]
- 1576 **FRAK** a) 1.f3 Kg3 2.We2 Whh1# b) 1.Wg3 Kf2 2.Wg4 Weh1#. Superminiatura typu polskiego z oryginalnym w tym typie bilźniaków motywem mata różnymi wieżami na tym samym polu.
- 1577 **IWUNIN & PANKRATIEW** 1.B:e3 S:e4 2.Bd4 Sd2# 1.B:e3 R:e4 2.Bd4+ Re5#. Чёрная константа с темой удвоенного Гаринга (возврата). [Autorzy]
- 1578 **JANEVSKI** 1.Sb6 b3+ 2.Kc5 Wd5# 1.Sc5 We8 2.Kd4 We4# 1.Sc3 W:d7 (Ke4?) 2.Sb5 Gd5# 1.d2 Wc8+ 2.Kd3 Ge4#. A setting of two pairs of thematically connected solutions and mates on the same squares d5 & e4. [Autor]
- 1579 **KOSOWSKI** a) 1.Hc5 Kd1 2.Kc4 Kc2 3.G:d4! (K:d4?) d3# b) 1.K:d4! (G:d4?) Kf2 2.Ke5 Ke3 3.He6 d4#.