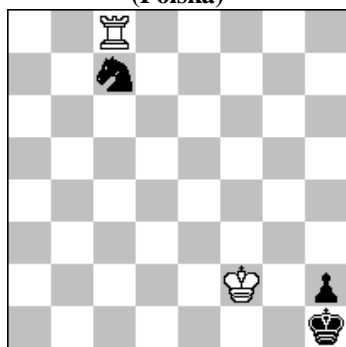


POLSKI ZWIĄZEK SZACHOWY 2018

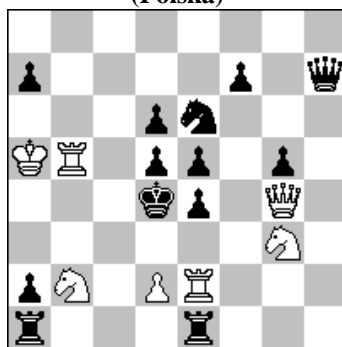
ORYGINAŁY 14 VIII 2018 [1532-1537]

1532. Andrzej BABIARZ
(Polska)



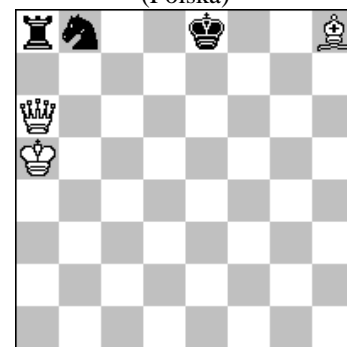
#3 (2+3)

1533. Stefan PARZUCH
(Polska)



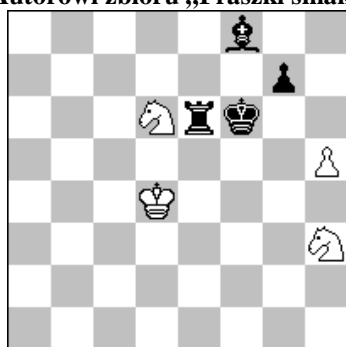
#3 (7+13)

1534. Marian FRAK
(Polska)



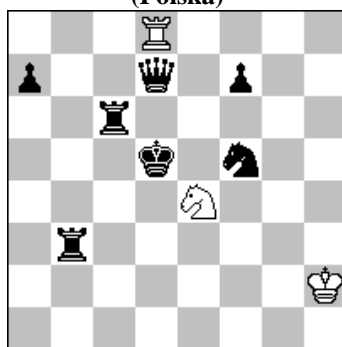
h#2 2 rozwiązania (3+3)

1535. Waldemar TURA
Autorowi zbioru „Fraszki smak“



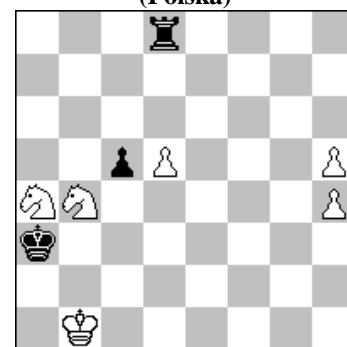
h#2* (4+4)

1536. Stefan MILEWSKI
(Polska)



h#3 2 rozwiązania (3+7)

1537. Grzegorz MAZUR
(Polska)



+ (6+3)

- 1532 **BABIARZ** 1.Wd8? Sd5! 1.Wb8! Sb5 2.We8 ! ~ 3.We1#. Superminiatura z wyborem wstępu.
- 1533 **PARZUCH** 1.W:e4+? W:e4/H:e4 2.Se2/Sf5# 1...d:e4! 1.Hf5! ~ 2.Hf2+ e3 3.H:e3# 1...Hh2 2.H:e4+ d:e4 3.Sg3# 1...Wf1 2.W:e4+ d:e4 3.Se2# 1...e3 2.d:e3+ Kc3 3.Wc2# 1...Sf4 2.Wb4+ Kc5 3.Hc8#. W złudzie – maty ze związaniem czarnych figur. W rozwiązaniu dwie pary wariantów: a) ofiary bW i H w celu zwolnienia pól matowania po 1...Hh2 i 1...Wf1; b) otwieranie linii bH po 1...Sf4 i 1...e3.
- 1534 **FRAK** 1.Wa7 Gf6 2.Wf7 Hc8# 1.Sd7 Gg7 2.Wd8 He6#. Superminiatura z dwukrotnym uwolnieniem bH.
- 1535 **TURA** 1...Sg5 2.Be7 Sh7# 1.g5 Sf4 2.Bg7 Sd5#. Blok z 2 matami idealnymi i cykliczną zamianą atkowania & blokowania pól g5 g7 e7: Spg – pgS. W podziękowaniu autorowi Marianowi Frąkowi za sympatyczną dedykację świeżo wydanej książki.
- 1536 **MILEWSKI** 1.Wb7 We8 2.Wcb6 We5+ 3.Kc6 Wc5# 1.Se3 Kg3 2.Wc4 Kf4 3.Hd6+ W:d6#. Dwa maty wzorowe.
- 1537 **MAZUR** 1.d:c6! ep. Wb8 (1...K:a4 2.c7 Wc8 3.Sd5 Kb5 4.h6 Kc5 5.Se7! W:c7 6.h7 Wb7+ [6...W:e7 7.h8H +-] 7.Kc2 Wb8 8.Sg8 +-; 1...K:b4 2.c7! [2.Sb6? Kb3! 3.Kc1 Wd6 c7 4.Wc6+ Kd2 5.W:c7 =] 2...Wc8 3.Sb6 W:c7 4.Sd5+ +-; 1...Kb3 2.Kc1 K:b4 [2...K:a4 3.c7 Wc8 4.Sd5 Kb5 5.h6 Kc5 6.Se7! W:c7 7.h7 Kb4+ 8.Kb2 +-] 3.Sb6 Wh8 4.c7 W:h5 5.c8H Wc5+ 6.H:c5+ K:c5 7.h5 +-) 2.c7! W:b4+ (2...Wc8 3.Sb6! W:c7 4.Sc2+ Kb3 5.Sd4+ Ka3,c3 6.Sb5+ +- albo 5...Kb4 6.Sd5+ +-) 3.Sb2+ W:b2+ 4.Kc1 Wb4! 5.c8W!! (5.c8H? Wc4+! 6.H:c4 pat!) 5...W:h4 6.Wh8 Kb4 7.Kd2 Kc5 8.h6! Kb6 (8...Kd6? 9.h7! Ke7 10.Wa8 W:h7 11.Wa7+ +-) 9.Ke2,e3 Kb7 10.Kf3 Wa4! 11.Wh7+! (jedyne! Jeśli: 11.Kg3? to 11...Wa6! 12.Kg4 Wc6 z remisową pozycją Vancury) 11...Kc6 12.Kg3 Wa1 13.Wh8 - wygrana.