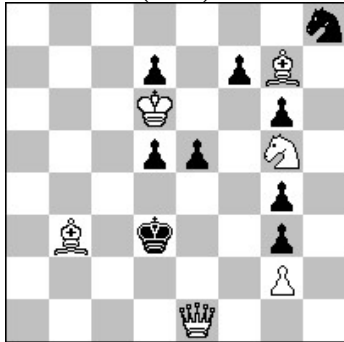


POLSKI ZWIĄZEK SZACHOWY 2018

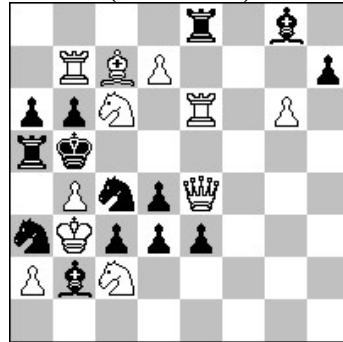
ORYGINAŁY 4 IX 2018 [1550-1555]

1550. Rauf ALIOVSADZADE
(USA)



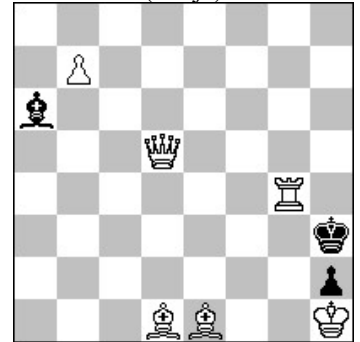
#3 (6+9)

1551. Živko JANEVSKI
(Macedonia)



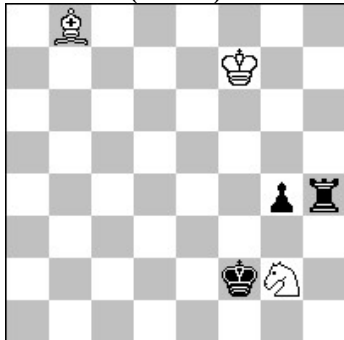
s#3 (11+14)

1552. Władimir KUZMICZEW
(Rosja)



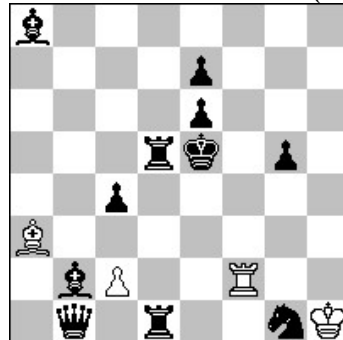
s#4 (5+3)

1553. Stefan MILEWSKI
(Polska)



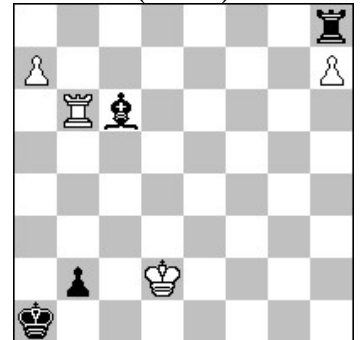
h#3 2 rozwiązania (3+3)

1554. Michail GIERSZYNSKIJ (Ukraina)
& Aleksandr PANKRATIEW (Rosja)



h#3 b) Ke5→e6 (4+11)

1555. Marian FRAK
(Polska)



+ (4+4)

- 1550 ALIOVSADZADE 1.Gf6! tempo 1...d4 2.Se4 ~ 3.Sc5# 1...e4 2.Gd4 ~ 3.Hd1,He3# 2...K:d4 3.Hd2#. Kubbel theme:In two variations black and white pieces alternatively play to two squares. [Autor]
- 1551 JANEVSKI 1.Sb8! ~ 2.Web6:+ S:b6 3.Hd5+ G:d5# 1...W:e6 2.He5+ W:e5/S:e5 3.Wb6+ S:b6# 1...G:e6 2.Hd5+ G:d5 3.W:b6+ S:b6# 1...Sd6 2.Hf5+ S:f5 3.S:d4+ S:d4# 1...Se5 2.Hc6+ S:c6 3.S:d4+ S:d4# 1.Sd8? W:e6! A setting of Future selfmate with two pairs of thematically connected solutions. [Autor]
- 1552 KUZMICZEW 1.Wf4! 1...Gb5/Gc4/Gd3/Ge2 2.Hd7/He6/Hf5/Hh5+ G:d7.G:e6/G:f5/G:h5 3.Gg4+ G:g4 4.Wf3+ G:f3#
- 1553 MILEWSKI 1.Wh2 Ga7+ 2.Kg3 Gf2+ 3.Kh3 Sf4# 1.Wh3 Sf4 2.Kg3 Kg6 3.Kh4 Sg2#. Dwa maty wzorowe.
- 1554 GIERSZYNSKIJ & PANKRATIEW a) 1.W1d3 G:e7 2.Ga3 c:d3 3.Gd6 Gf6# b) 1.Wf1 Wf7 2.Wf6 c3 3.Hf5 W:c7#.
- 1555 FRAK 1.Wa6+ (1.W:c6? b1H 2.Wa6+ Ha2/Kb2 3.W:a2/Wb6+ =) 1...Kb1 (1...Ga4 2.W:a4+ Kb1 3.Wb4! wygrana - 3.a8H? W:a8 4.W:a8 pat) 2.W:c6 K~ (2.Wd8+ Kc3! Kc1 [3...Ka~4.Wa6+!] 4.Kb3+ Kb1 5.Wc2 Wd3+ 6.Wc3 Wd8 [6.W:c3 7.K:c3 Kc1 8.h8H b1H 9.Hh1] 7.Wh3! wygrana) 3.Wa6+ - powrót 3...Kb1 (3...Kb34.a8H! W:a8 b1H 6.Wb8+ Ka2 7.W:b1 K:b1 8.h8H,W wygrana) 4.Wb6! powrót (~ 5.Wb8!; 4.a8H? W:a8! pat; 4.Kc3? Kc1! 5.a8H W:a8 6.W:a8 b1H 7.h8H i czarne mają wieczny szach) 4...Wd8+ 5.Kc3 Wc8+ 6.Kb3 Kc1 7.Ka2 Wc2 8.W:b2+! W:b2+ 9.Ka3 wygrana. Jest pułapka remisowa w postaci przyjęcia ofiary czarnego gońca, są pułapki patowe, mamy do czynienia z powrotem bW na pola a6 i b6, jej ofiarę w 8.posunięciu, subtelną grę białych i kontrgrę ze strony czarnych. [Autor]