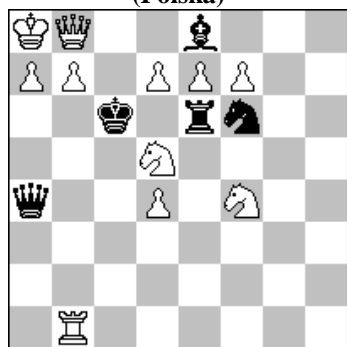


POLSKI ZWIĄZEK SZACHOWY 2017

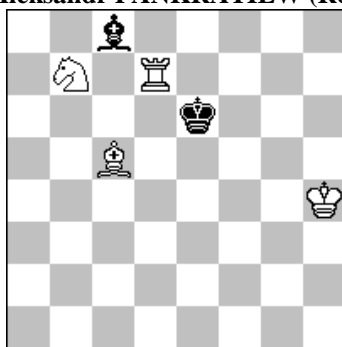
ORYGINAŁY 3 X 2017 [1283-1288]

1283. Marian FRAK  
(Polska)



s#6 (11+5)

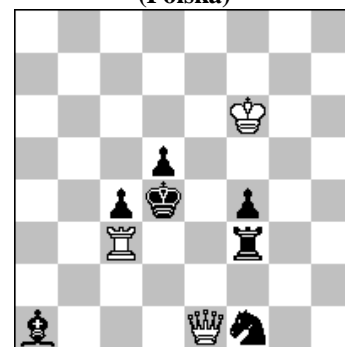
1284. Aleksiej IWUNIN  
& Aleksandr PANKRATIEW (Rosja)



h#2 (4+2)

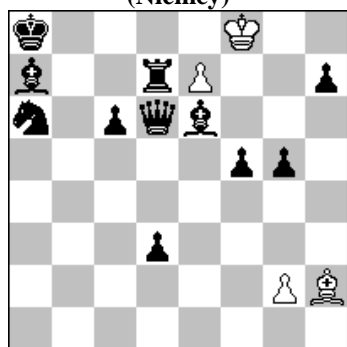
b) Gc8→e8 c) Ke6→f3 d)Gc8↔Ke6

1285 Waldemar TURA  
(Polska)



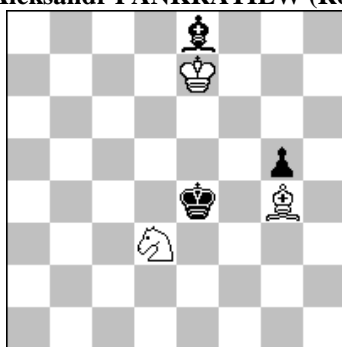
h#2 2 rozwiązania (3+7)

1286 Marcin BANASZEK  
(Niemcy)



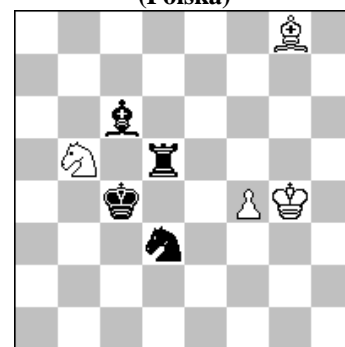
h#2 b,c,d) Ka8→d4,g4,g6 (3+10)

1287 Aleksiej IWUNIN  
& Aleksandr PANKRATIEW (Rosja)



h#3 3 rozwiązania (3+3)

1288. Stefan MILEWSKI  
(Polska)



h#3 2 rozwiązania (4+4)

- 1283 **FRAK** 1.Hc8+! Kd6 2.f:e8S+ S:e8 (2.d:e8S+? H:e8!) 3.d:e8S+ H:e8 4.Wb6+ Hc6 5.e8S+ W:e8 6.Hd8+ W:d8#. Trzy promocje w skoczek na jednym polu i mat ze związaniem Pb7.
- 1284 **IWUNIN & PANKRATIEW** a) 1.G:b7 Kg5 2.Gd5 We7# b) 1.Gg6 Gd4 2.Gf5 Sc5# c) 1.G:b7 Wd2 2.Ge4 Wf2# d) 1.Gd5 Gb6 2.G:b7 Wd8#. Тема Фокса (a - b), тема Телкеса (c -d). [Autorzy]
- 1285 **TURA** 1.Wd3 W:c4+ 2.d:c4 He5# 1.We3 Wd3+ 2.c:d3 Hb4#. Dwie aktywne ofiary białej wieży w celu otwarcia linii hetmanowi. Maty wzorowe.
- 1286 **BANASZEK** a) 1.Hd4 e8G 2.Wd5 G:c6# b) 1.He5 e8H 2.Gc4 H:e5# c) 1.Hg3 e8S 2.Hh4 Sf6# d) 1.H:h2 e8W 2.Hh5 W:e6#. Klasyka: komplet białych promocji, wzorowe maty dorobioną figurą (4), czarne blokowania (3), otwieranie czarnych linii (2), czarny Bristol (1). Nowość w takim układzie: uwalnianie białego piona przez czarnego Hetmana (4). [Autor]
- 1287 **IWUNIN & PANKRATIEW** 1.Gd7 Gh5 2.Gg4 Kf7 3.Kf5 Gg6# 1.Gh5 Ge6 2.Gg4 Gg8 3.Kf5 Gh7# 1.Gg6 Sc5+ 2.Ke5 Kf8 3.Kf6 Sd7#. 3 идеальных мата в малышке. [Autorzy]
- 1288 **MILEWSKI** 1.S:f4 Gh7 2.Wc5 K:f4 3.Kd5 Gg8# 1.Ge8 Sc3 2.Kd4 Kf3 3.Wc5 Se2#.