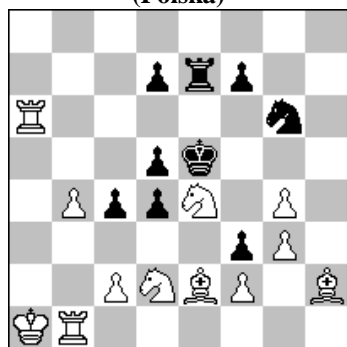


POLSKI ZWIĄZEK SZACHOWY 2017

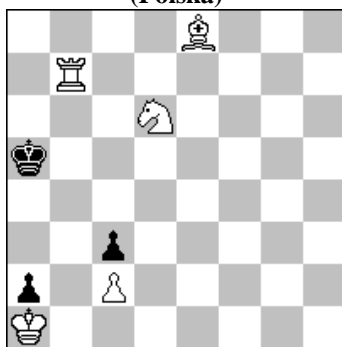
ORYGINAŁY 8 VIII 2017 [1235-1240]

1235. Stefan MILEWSKI
(Polska)



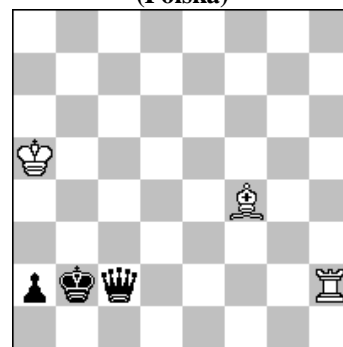
#3 (12+9)

1236. Jan KIELICH
(Polska)



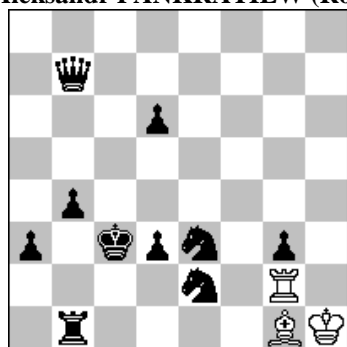
s#6 (5+3)

1237 Andrzej BABIARZ
(Polska)



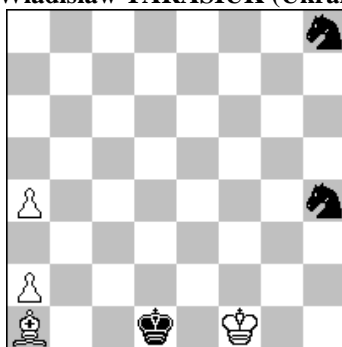
h#2 4 rozwiązania (3+3)

1238 Aleksiej IWUNIN
& Aleksandr PANKRATIEW (Rosja)



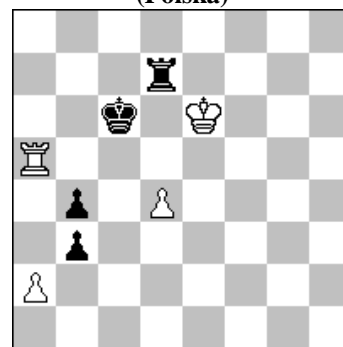
h#3 b) Kc3→d4 (3+10)

1239 Paweł ARESTOW (Rosja)
& Władisław TARASIUK (Ukraina)



+ (4+3)

1240. Marian FRAK
(Polska)



= (4+4)

1235 MILEWSKI 1.Wd1? ~ 2.S:f3+ K:e4 3.W:d4# 1...d3! 1.We1! ~ 2.S:f3+ K:e4 3.Gd1# 1...f:e2 2.f4+ S:f4 3.g:f4# 1...d:e4 2.S:c4+ Kd5 3.Wd6#.

1236 KIELICH 1.Gd7! Ka6 2.Gc8 Ka5 3.Wb5+ Ka4 4.Gd7 Ka3 5.Wb2 c:b2#.[Autor]

1237 BABIARZ 1.Ka3 Gc1+ A 2.Hb2 Wh3# B 1.Ka3 Wh3+ B 2.Hb3 Gc1# A 1.Ka1 Ge5+ C 2.Hb2 Wh1# D 1.Ka1 Wh1+ D 2.Hb1 Ge5# C. Dwie zamiany AB – BA; CD - DC w miniaturze. [Autor]

1238 IWUNIN & PANKRATIEW a) 1.Sc1 G:e3 2.b3 Gf2 3.Kb2 Gd4# b) 1.Hb5 W:e2 2.Kc5 Wf2 3.Sd5 Wc2#.

1239 ARESTOW & TARASIUK 1.a5! (1.G:h8? Sg6(f5) 2.a5 Se7 3.a6 Sc6(c8) =) 1...Sf5! 2.a6! (2.G:h8? Se7(Kd2) 3.a6 Sc6(c8) =) 2...Se3+ 3.Kf2 Sd5 4.a7! Sc7! (4...Sb6 5.G:h8 Kd2 6.Gd4! Sa8 7.Kf3 Kd3 8.Gg1 +-) 5.Ge5!! (5.G:h8? Kd2! 6.Kf3 Kd3 7.Kf4 Kc4 8.Ge5 Sa8 =) 5...Sa8 6.Ke3! (6.G:h8? Kd2! 7.Kf3 Kd3 8.Kf4 Kc4(Sc7) =) 6...Sf7 (6...Kc2(Sb6) 7.G:h8 +-) 7.Kd4! (5.Ke4? Kd2! 6.Kd5 S:e5! 7.K:e5 Ke3!! [7...Kc3? 8.Kd5! +-] 8.Kd5 Kf4! 9.Kc6 Ke5 10.Kb7 Kd6 11.K:a8 Kc7 =) 7...Kc2 (7...Kd2 8.Gf4(g3)+ Kc2 9.Kd5 Kd3 10.a3 Sd8 11.Gg5 Sb7 12.Ge7 Sa5 13.Gb4 Sb7 14.Kc6 Sd8+ 15.Kd7 Sf7 16.Kc8 +-) 8.Kd5! (8.Gg3? Kb2! 9.a4 Kb3(a3) =) 8...S:e5 (8...Kb1 9.a4 Ka2 10.Gc7! S:c7+ 11,Kc6 Sa8 12.Kb7 +- lub 8...Kd3 9.Gf6 Sc7+ 10.Kc6 +- ; 8...Sd8 9.Gf6 Sc7+ 10.Kc5 Sde6+ 11.Kc6 +-) 9.K:e5 Kc3 10.Kd5! (.Kd6? Kd4! 11.Kc6 Ke5! 12.Kb7 Kd6 13.K:a8 Kc7 =) 10...Kb4 11.Kc6 Ka5 12.Kb7 Sb6 13.a4! i wygrywa.

1240 FRAK 1.a:b3! (1.Kb5 2.a:b3 W:d4 ; 1.Wc5+? Kb6 2.a:b3 3.W:d4 - w obu przypadkach z wygraną czarnych; 1.d5+? W:d5 2.W:d5 b:a2 3.Wd1,a5 b3 - -, 2.Wa6 Kb5 3.a:b3 W:d4 - -) 1...W:d4 2.Wa6+ Kc7 (2...Kb5 3.Wa8!, 2...Kb7 3.Wa5!) 3.Wa4! Kb6 4.Wa8 Wd3 5.Wb8+ Kc5 6.Wc8+! - czarny król nie może przejść przez pole d4 z uwagi na szacha na polu c4 i stratę pionka b4. Remis. [Autor]