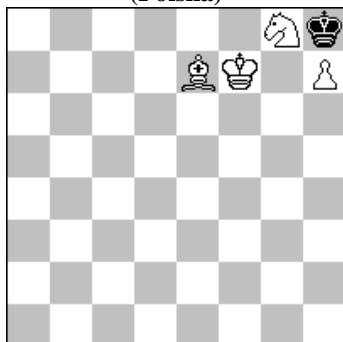


POLSKI ZWIĄZEK SZACHOWY 2016

ROZWIĄZANIA 20 XII 2016 [1073-1078]

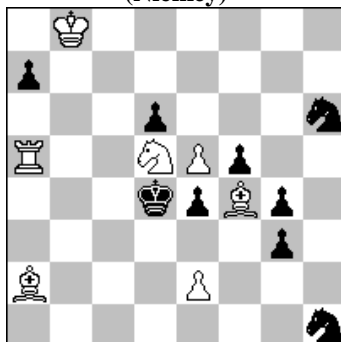
1073. Andrzej BABIARZ
(Polska)



#3

(4+1)

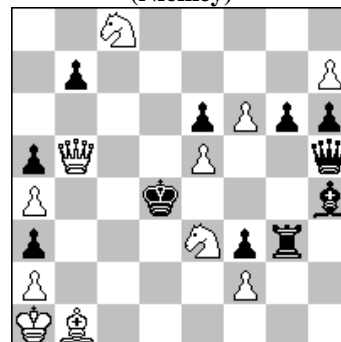
1074. Dieter MÜLLER
(Niemcy)



#3

(7+9)

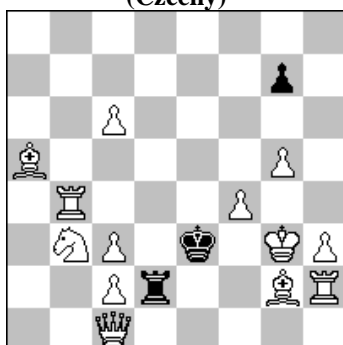
1075. Dieter MÜLLER
(Niemcy)



s#3

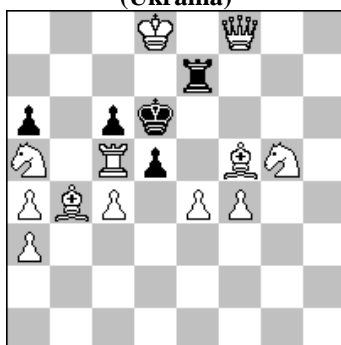
(11+11)

1076. Alexander FICA
(Czechy)



s#6 b) Kg3→h1 c) b + Pg7→g6 (13+3)

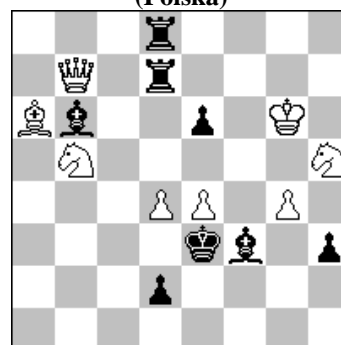
1077. Michaił MISZKO
(Ukraina)



s#6

(12+5)

1078. Kazimierz KOSOWSKI
(Polska)



h#2

b) Ga6→h5 (8+8)

- 1073 BABIARZ** 1.Gf8? K:h7 a 2.Sf6+ A Kh8 b 3.Gg7# B ale retropat ! 0...K:h7 1.Gf8! Kh8 b 2.Gg7+ B Kh7 a 3.Sf6# A. Zamiana matów aAbB - bBaA w superminiaturze retro. [Autor]
- 1074 MÜLLER** 1.Kc7! ~ 2.Kc6 ~ 3.Wa4# 1...Sg8 2.K:d6 e3 3.Wa4# 1...Sf7! 1.K:a7!1...Sf7 2.Kb6 S:e5 3.Ge3# 1...Sf2 2.Kb6 Sd3 3.e3#.
- 1075 MÜLLER** 1.h8H? ~ 2.Hd8+ Kc3 3.Hb2+ ab2# 1...H:e5 2.Hd3+ Kc5+ 3.Hc3+ H:c3# 1...G:f6! 1.h8W! ~ 2.Wd8+ Kc3 3.Hb2+ ab2# 1...H:e5 2.Hd3+ Kc5+ 3.Hc3+ H:c3# 1...G:f6 2.Hc4+ K:e5 3.Hf4+ K:f4#. Creation of black batteries after subpromotion in key. [Autor]
- 1076 FICA** a) 1.Wb8 Ke2 2.Hf1+ Ke3 3.Gb6+ Wd4 4.Wh8 g6 5.Wh5 g:h5 6.f5 h4# 1...g6 2.Wh8 Ke2 3.Hf1+ Ke3 4.Gb6+ Wd4 5.Wh5 g:h5 6.f5 h4# b) 1.Gd5 g6 2.f5 g:f5 3.Sc5 f4 4.Sd3 f3 5.He1+ We2 6.Sf2 W:e1# c) 1.Kg1 Ke2 2.Ge4+ Ke3 3.Wg2 K:f4 4.Gc7+ Ke3 5.He1+ We2 6.Gh2 W:e1#.
- 1077 MISZKO** 1...d:c4 a 2.Kc8 A c3 3.We5+ c5 4.Sc4+ Kc6 5.We6+ W:e6 6.He8+ W:e8# 1.Kc8? tempo 1...d:e4 c 2.Sb3 C1 a5 3.W:a5+ c5 4.G:c5+ Kc6 5.G:e4+ W:e4 6.He8+ W:e8# 1...d4! 1.Gh3,g4? tempo 1...d4 b 2.Wf5+ B c5 3.Gd2 d3 4.Hh6+ We6 5.Wf6 W:f6 6.Hf8+ W:f8# 1...d:c4 a 2.Kc8 A c3 3.We5+ c5 4.S:c4+ Kc6 5.We6+ W:e6 6.He8+ W:e8# 1...d:e4! 1.Gh7! tempo 1...d:c4 a 2.Kc8 A c3 3.We5+ c5 4.S:c4+ Kc6 5.We6+ W:e6 6.He8+ W:e8# 1...d4 b 2.Wf5+ B c5 3.Gd2 d3 4.Hh6+ We6 5.Wf6 W:f6 6.Hf8+ W:f8# 1...d:e4 c 2.S:e4+ C2 Ke6 3.Hg8+ Wf7 4.Hg6+ Wf6 5.Ke8 W:g6 6.Gg8+ W:g8#. 3 maty wzorowe. Wszystkie białe posunięcia w rozwiązaniu – różne. [Autor]
- 1078 KOSOWSKI** a) 1.G:d4 Sd6 2.Gb6 H:b6# b) 1.G:b4 e5 2.Gf3 H:f3#/ Temat „odszedł-przyszedł” w połączeniu z białym i czarnym otwieraniem linii, biciem białych pionków oraz czarnych odchodzących figur. Oba maty wzorowe . [Autor]