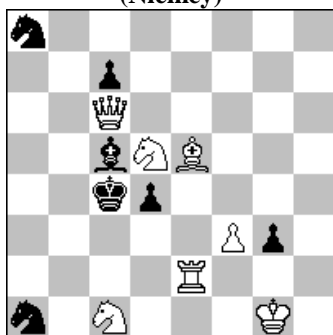


POLSKI ZWIĄZEK SZACHOWY 2016

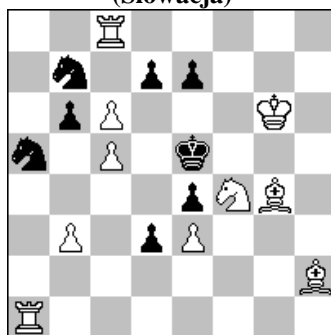
ROZWIĄZANIA 22 XI 2016 [1037-1042]

1037. Dieter MÜLLER
(Niemcy)



2# (7+7)

1038. Stanislav VOKAL
(Słowacja)



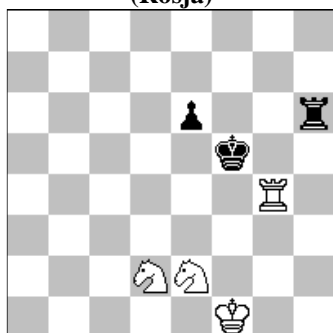
#3 (10+8)

1039. Zoltan LABAI
(Słowacja)



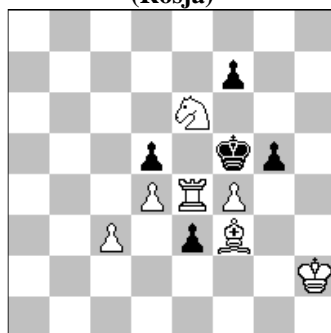
s#2 (10+12)

1040. Aleksandr PANKRATIEW
(Rosja)



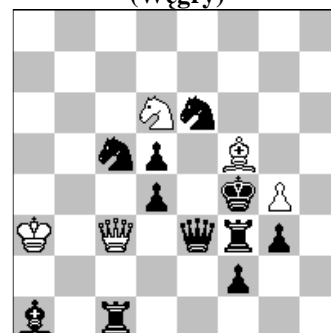
h#2 b) Se2→c6 (4+3)

1041. Walerij BARSUKOW
(Rosja)



h#2 2 rozwiązania (7+5)

1042. Janos CSAK
(Węgry)



h#2 2 rozwiązania (5+11)

1037 MÜLLER 1.Kg2? tempo 1... d3 2.We4# 1...Sb6! 1.Wd2?~ 2.W:d4# 1...d3+! 1.G:d4? ~ 2.H:c5# 1...K:d4 2.We4# 1...Sb3! 1.Gd6? ~ 2.H:c5# 1...c:d6! 1.Wb2!~ 2.Wb4# 1...Sb3,c2 2.Wc2# 1...d3+ 2.Se3#.

1038 VOKAL 1.Wh8? ~ 2.Wh5# 1...S:c5 2.Sd3+ Kd5 3.Sb4# 1...Sd6 2.Wh5+ Sf5 3.W:f5# 1...b:c5! 1.c:b7? ~ 2.S:d3+/Se2+ 1...S:b3 2.S:d7 i 3.b8Q# 1...Sc6! 1.Wc1! ~ 2.S:d3+! Kd5 3.Sb4#1...b:c5 2.Se2+ Kd5 3.Sc3# 1...S:c6! 2.Se6+! Kd5 3.Sc7#.

1039 LABAI 1.Hg4! ~ 2.Hf4+ g:f4# 1...S:d2 2.Sc4+ S:c4# 1...Sd3 2.H:e4+ H:e4# 1...Wf7 2.W:d5+ S:d5#. Białe półwiązanie.

1040 PANKRATIEW a) 1... Sf3 2.Wg6 Wf4# 1.Wf6! Sf3 2.Wg6 Wf4# b) 1... Sc4 2.Wf6 Se3# 1.Wg6! Sc4 2.Wf6 Se3#. Przesłanie czarnych posunięć połączone z czarnym tempem.

1041 BARSUKOW 1.g:f4 Gg4+ 2.K:e4 Sc5# 1.f:e6 W:e6 2.K:f4 Wf6#! Zilahi, maty wzorowe.

1042 CSAK 1.d3 Hf6 (G:e6?) 2.d4 G:e6# (Hf6?) 1.Sb3 Hc7 (Se4?) 2.Sec5 Se4# (Hc7?). Uwolnienie heetmana, ot1.d3 Hf6 (G:e6?) 2.d4 G:e6# (Hf6?) 1.Sb3 Hc7 (Se4?) 2.Sec5 Se4# (Hc7?).wieranie linii, tworzenie białych baterii, przestony i unikanie duali.