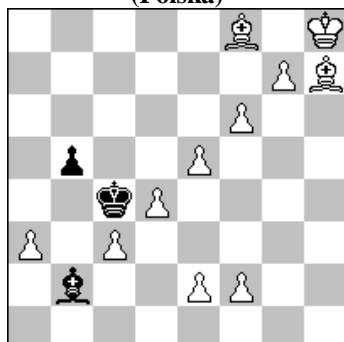


POLSKI ZWIĄZEK SZACHOWY 2016

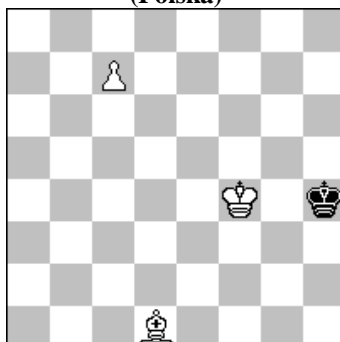
ROZWIĄZANIA 4 X 2016 [995-1000]

995. Andrzej BABIARZ
(Polska)



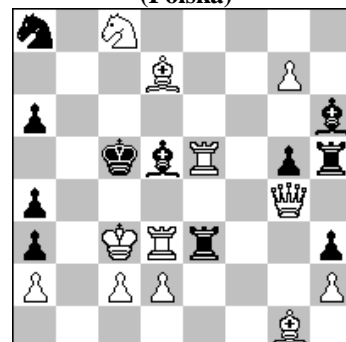
s#5 (11+3)

996. Marian FRAK
(Polska)



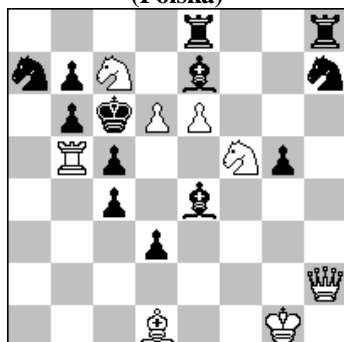
#3 b) Gd1→g4 (3+1)

997. Eugeniusz IWANOW
(Polska)



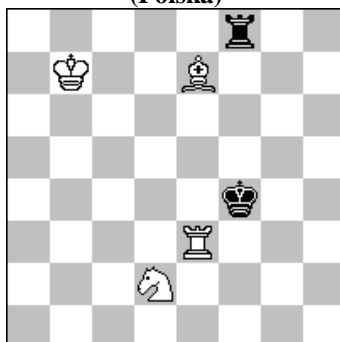
s#2 (12+11)

998. Stefan MILEWSKI
(Polska)



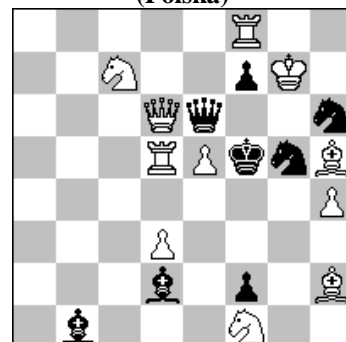
#3 (8+13)

999. Stefan PARZUCH
(Polska)



h#2* (4+2)

1000. Waldemar TURA
(Polska)



#2 (11+8)

995 **BABIARZ** .1.g8G+! K:c3 2.Gb4+ K:d4 3.e3+ K:e5 4.f4+ K:f6 5.Ge7+ K:e7#

996 **FRAK** a) 1.c8W! Kh3 2.Wc2 Kh4 3.Wh2# b) 1.Gf5! Kh5 2.c8H ~ 3.Hh8#. Kwartet z dwiema promocjami pionka c7.

997 **IWANOW** 1.Gf2/Ge8? G:g7! 1.Wf5! tempo 1...Wh4 2.Hc4+ W:c4# 1...a5 2.Hb4+ a:b4# 1...G:g7+ 2.Hd4+ G:d4# 1...Sb6,c7 2.Wf:d5+ S:d5#. W każdym z 4 wariantów matuje inna czarna bierka. Samomat tempowy. [Autor]

998 **MILEWSKI** 1.d:e7? ~ 2.Hd6# 1...Sc8! 1.He5? ~ 2.H:e4# 1...Sf6! 1.Hb2? ~ 2.W:b6# 1...G:d6! 1.d7! ~ 2.d8S+ G:d8/W:d8 3.Hd6/S:e7# 1...G:f5 2.Gf3+ Ge4 3.G:e4# 1...S:b5 2.Ga4 ~/Gd6 3.G:b5/H:d6# 1...Sc8 2.d:c8S ~ 3.Sa7/W:b6# 2...Gd6 3.H:d6# 2...W:c8 3.S:e7#.

999 **PARZUCH** 1...Gh4 2.Wf5 We4# 1.Wg8 Gf6 2.Wg4 Wf3#. 1.Wf7/Wf6? Gh4?? 1.Wf5? Gh4 2.?? We4#? Aryokratyczna superminiatura - blok z echowymi matami wzorowymi i złudami ze związaniem bądź przesłaną gońca czy zugzwangiem.

1000 **TURA** 1...H:e5+ 2.H:e5/Hf6/W:e5# 1...Hf6+ 2.H:f6/e:f6# 1...Hg6+ 2.H:g6# 1...H:d6 2.e:d6# 1.Wd4? ~ 2.Sg3# 1...H:e5+ 2.H:e5# 1...Hf6+ 2.H:f6# 1...Hg6+ 2.H:g6/G:g6# 1...Gf4 2.W:f4# 1...Se4 2.H:e6# 1...H:d6! 1.Hb4! ~ 2.Sg3# 1...H:e5+ 2.W:e5# 1...Hg6+ 2.G:g6# 1...Hf6+ 2.e:f6# 1...Gf4 2.H:f4# 1...Se4 2.H:e4# 1...G:b4 2.Se3# 1...H:d5 2.Gg6#. Dwudzielna dwuchodówka: po kontrszachach – 3 zamiany wg Mäkihovi [po 1...Hg6+ kontynuacja dualowa pojawia się w złufzie 1.Wd4?], po 1...Se4 i 1...Gf4 – zwyczajne zamiany. W sumie – 5 gier zamiennych. Ciekawym elementem jest eliminacja 3 mata z przygotowania po 1...H:e5+ w złudzie i rozwiązaniu. Nowa wersja pomysłu z #2 nr 983.