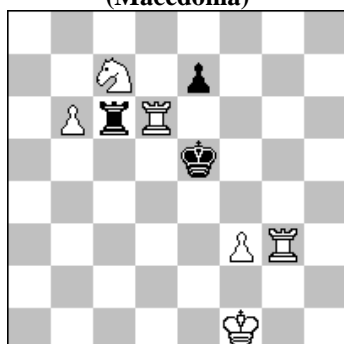


POLSKI ZWIĄZEK SZACHOWY 2016

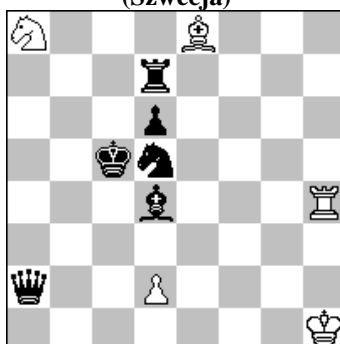
ROZWIĄZANIA 27 IX 2016 [989-994]

989. Živko JANEVSKI
(Macedonia)



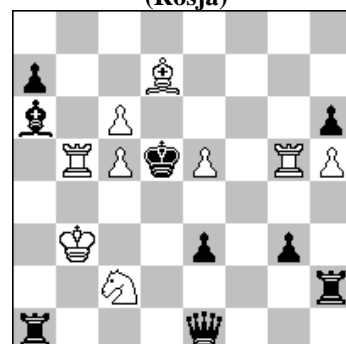
h#2* 2 rozwiązania (6+3)

990. Christer JONSSON
(Szwecja)



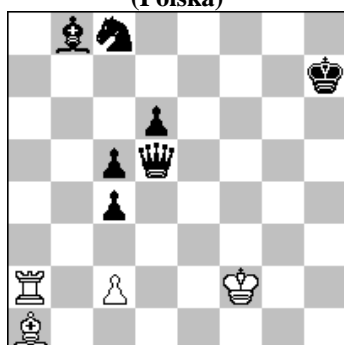
h#2 b) Sa8→b8 (5+6)

991. Witalij MEDINCEW
(Rosja)



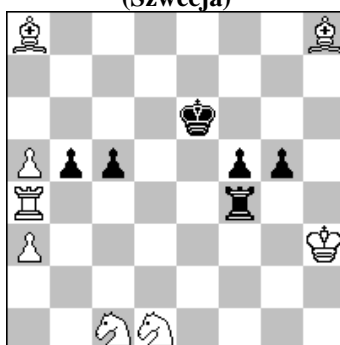
h#2 3 rozwiązania (9+9)

992. Marian FRAK
(Polska)



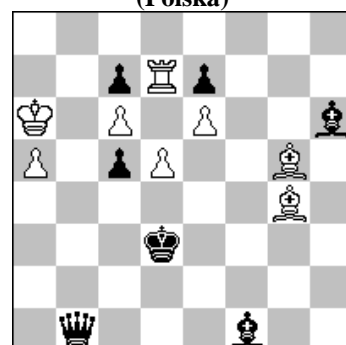
h#2,5 b) Kh7→b6 (4+7)

993. Christer JONSSON
(Szwecja)



h#2,5 2 rozwiązania (8+6)

994. Stefan MILEWSKI
(Polska)



h#3 2 rozwiązania (8+7)

- 989 JANEVSKI 1...Wg5+ 2.K:d6 Wgd5# 1.Wc4 Wgg6 2.Wf4 Wdd5# 1.Kf4 Wd1 2.Ke3 Sd5#. A setting of 3 mates on the same square in a set-play form and an economical Meredith position. [Autor]
- 990 JONSSON a) 1.Gh8 Wa4 2.Wg7 d4# b) 1.Wh7 Ga4 2.Gg7 Sd7#. Krytyczne posunięcia czarnych, antykrytyczne białych, Grimshaw, efekt „odszedł – przyszedł” maty wzorowe.
- 991 MEDINCEW 1.Wa5 Wb4 2.W:c5 Wbd4# 1.Gc8 Gg4 2.Ge6 Gf3# 1.W:h5 Wg4 2.W:e5 Wgd4#. Otwieranie linii czarnych figur, blokowania.
- 982 FRAK a) 1...Wa3 2.Hg8 Wc3 3.Kh8 Wh3# b) 1...Gb2 2.Hb7 Ga3 3.Ka7 G:c5#. Analogiczne gry z tworzeniem białych batrii i matami wzorowymi.
- 993 JONSSON 1...Gd5+ 2. K:d5 Wc4 3.K:c4 Se3# 1...Ge5 2.K:e5 W:f4 3.K:f4 Sd3#. Podwójne ofiary białych figur i przybliżone echo kameleonowe.
- 994 MILEWSKI 1.Gg2 Gh3 2.G:d5 W:d5+ 3.Ke4 Gg2# 1.Kd4+ Ge2 2.He4 Gc1 3.Ge3 Gb2#. Dwa maty wzorowe.