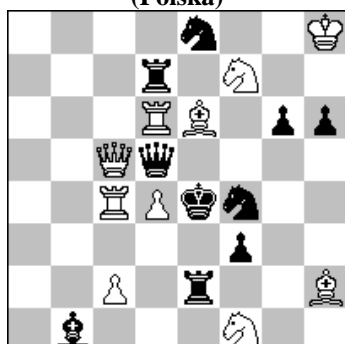


POLSKI ZWIĄZEK SZACHOWY 2016

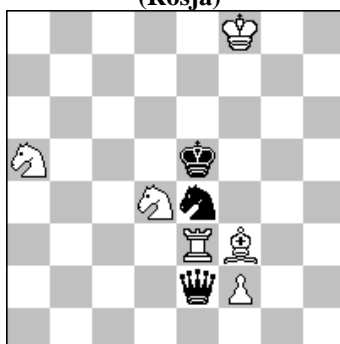
ROZWIĄZANIA 20 IX 2016 [983-988]

983. Waldemar TURA
(Polska)



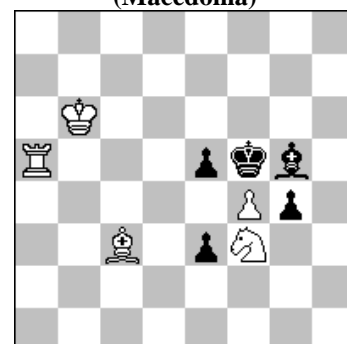
#2 (10+10)

984. Witalij MEDINCEW
(Rosja)



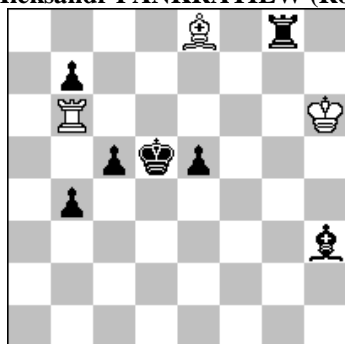
h#2 b) Ke5→d5 (6+3)

985. Živko JANEVSKI
(Macedonia)



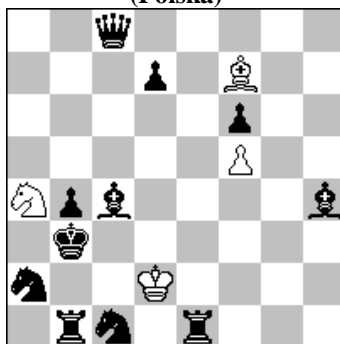
h#2 2 rozwiązania (5+5)

986. Aleksiej IWUNIN
& Aleksandr PANKRATIEW (Rosja)



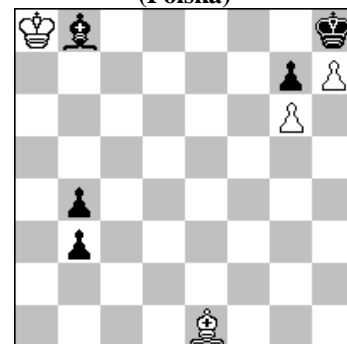
h#3 b) Pb7→f5 (3+7)
c,d) Kd5→d4,g1 e,f) Pe5→b5,d6

987. Stefan MILEWSKI
(Polska)



h#3 2 rozwiązania (4+11)

988. Marian FRAK
(Polska)



= (4+5)

983 TURA 1...H:d4+ 2.H:d4/W:c4/He5# 1...He5 + 2.H:e5/d:e5# 1.Wc3? ~ 2.Sg3# 1...H:d4+ 2.H:d4# 1...He5+ 2.H:e5# 1...Wg2 2.We3# 1...Sf~ 2.H:d5# 1...Hg5! 1.Ha3! ~ 2.Sg3# 1...H:d4+ 2.W:d4# 1...He5+ 2.d:e5# 1...Wg2 2.He3# 1...Sf~ 2.Hd3# 1...Hg5 2.d5#. Dwudzielną dwuchodówką: po kontrszachach – zamiany wg Mäkihovi, po Sf~ 1..Wg2 – zwyczajne zamiany. W sumie – 4 gry zamienne. Ciekawym elementem jest eliminacja 3 mata z przygotowania po 1...H:d4 w złudzie i rozwiązaniu.

984 MEDINCEW a) 1.H:e3 f:e3 2.Sf6 Sc4# b) 1.H:f3+ S:f3 2.Sd6 We5#.

985 JANEVSKI 1.K:f4 Sh4 (1...Sd4?) 2.e4 Ge5# 1.Ke4 Se1 (1...S:e5?) 2.e:f4 We5#. A setting of double black self-pin, self-block and mates on the same square with delayed Umnov effects in a Meredith position. [Autor]

986 IWUNIN & PANKRATIEW a) 1.Ge6 Gg6 2.Wd8 W:b4 3.Wd6 Ge4# b) 1.Kc4 Gb5+ 2.Kb3 Gc4+ 3.Ka4 Wa6# c) 1.b3 W:b3 2.Wg4 Gb5 3.We4 Wd3# d) 1.Kh1 W:b4 2.Wg1 Gc6+ 3.Gg2 Wh4# e) 1.Kc4 W:b7 2.Kb3 Gf7+ 3.Ka4 Wa7# f) 1.Wg5 W:b7 2.We5 Kg6 3.Ke6 Gf7#.

987 MILEWSKI 1.We6 f:e6 2.Gb5 Ke3 3.Kc4 e:d7# 1.Gg5+ K:e1 2.Kc2 Gh5 3.Gd3 Gd1#.

988 FRAK 1.G:b4 g2 (1...Ge5 2.Ga3! b2 3.G:b2 =) 2.Gc3! b1H (1...b1G,s 3.K:b8 =) 3.G:g7+! K:g7 4.h8H+ K:h8 5.g7+ K:g8 pat.