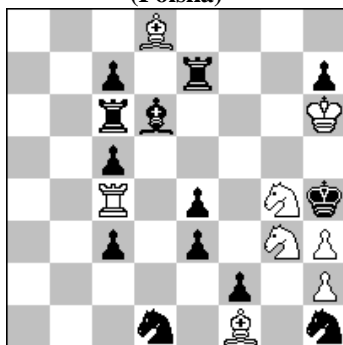


POLSKI ZWIĄZEK SZACHOWY 2016

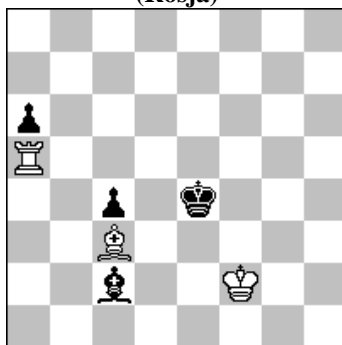
ROZWIĄZANIA 12 VII 2016 [923-928]

923. Stefan MILEWSKI
(Polska)



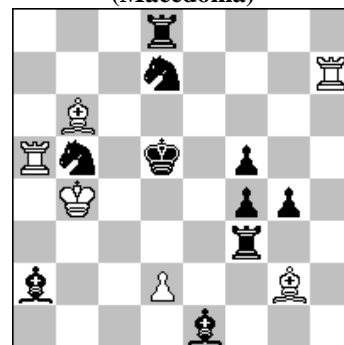
s#2 (8+13)

924. Aleksandr PANKRATIEW
(Rosja)



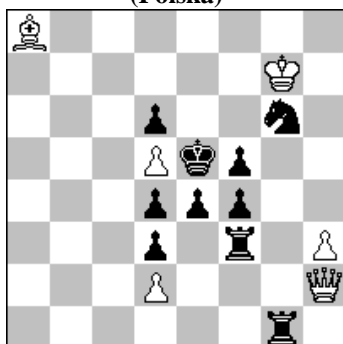
h#2** 3 rozwiązania (7+7)

925. Živko JANEVSKI
(Macedonia)



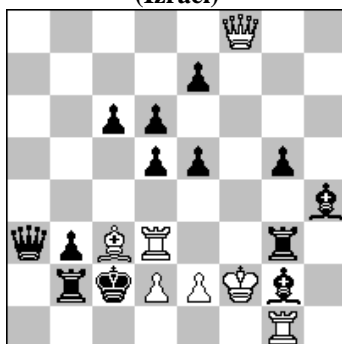
h#2 2 rozwiązania (6+10)

926. Tadeusz LEHMANN
(Polska)



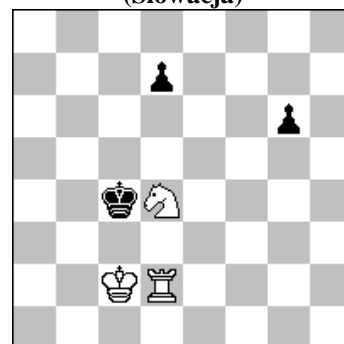
h#2 2 rozwiązania (6+10)

927. Menachem WITZTUM
(Izrael)



h#2 2 rozwiązania (7+13)

928. Imrich BANDŽUCH
(Słowacja)



h#2,5 3 rozwiązania (3+3)

- 923 MILEWSKI 1.S:e3! ~ 2.W:e4+ Gf4# 1...S:e3 2.Sgf5+ S:f5# 1...S:g3 2.Sef5+ S:f5#. Temat 10 WCCT.
- 924 PANKRATIEW 1...We5+ 2.Kd3 We3# 1...Kg3 2.Gd3 We5# 1.Gb1 Kg3 2.Gd3 We5# 1.Kf4 Wg5 2.Ge4 Gd2# 1.Kd3 We5 2.a5 We3#.
- 925 JANEVSKI 1.Ke4 W:d7 2.Sc3 d3# 1.Ke5 Wh6 2.Wc3 d4#. A setting of consecutive unpin of black and white piece by Wpd2` s one-two play pin-mates [Autor]
- 926 LEHMANN 1.We3 d:e3 2.d:e3 Hb2# 1.Wg4 h:g4 2 .f:g4 Hh5#. Ofiary czarnych wież każdorazowo prowadzą do otwarcia dwóch linii dla białego hetmana. [Autor]
- 927 WITZTUM 1.e4 Wf3 2.e:f3 Hf5# 1.c5 Gb4 2.c:b4 Hc8#.
- 928 BANDŽUCH 1...Wg2 2.Kd5 Kd3 3.d6 Wg5# 1...Sc6 2.Kb5 Wd5+ 3.Ka4 Wa5# 1...Wd1 2.Kb4 Sc6+ 3.Ka3 Wa1#. Miniatura z trzema matami wzorowymi. [Autor]