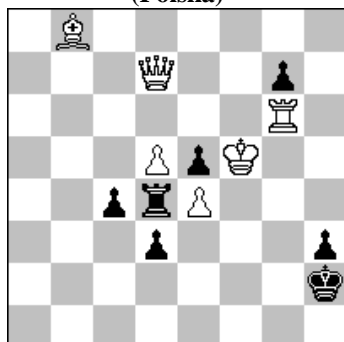


POLSKI ZWIĄZEK SZACHOWY 2016

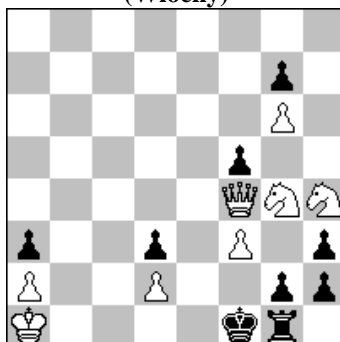
ROZWIĄZANIA 5 IV 2016 [851-856]

851. Stefan MILEWSKI
(Polska)



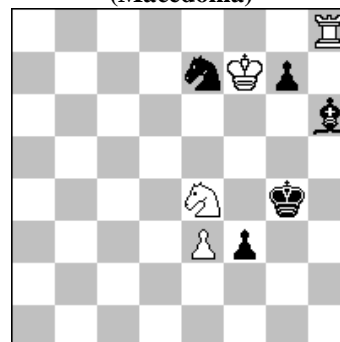
#3 (6+7)

852. Alberto ARMENI
(Włochy)



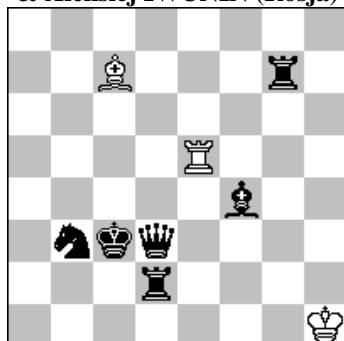
s#4 (8+9)

853. Živko JANEVSKI
(Macedonia)



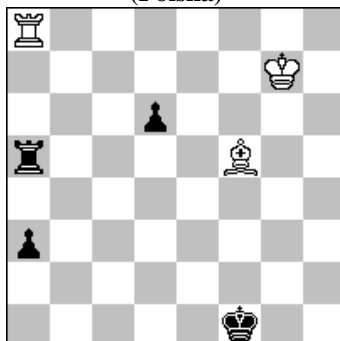
h#2 3 rozwiązania (4+5)

854. Aleksandr PANKRATIEW
& Aleksiej IWUNIN (Rosja)



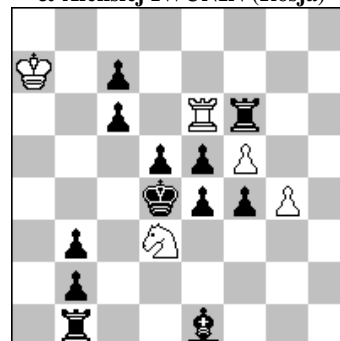
h#2,5 2 rozwiązania (3+6)
b,c,d) Kc3→b2,g6,f7

855. Stefan MILEWSKI
(Polska)



h#3 2 rozwiązania (3+4)

856. Aleksandr PANKRATIEW
& Aleksiej IWUNIN (Rosja)



h#3 (5+12)
b) Kd4→e4 c) Sd3→d1 d) We6→d8

- 851 MILEWSKI 1.K:e5! ~ 2.K:d4+ Kh1 3.H:h3# 1...W:d5 + 2.K:d5+ Kh1 3.H:h3# 1...W:e4 + 2.K:e4+ Kh1 3.H:h3#. Trzykrotna gra białej baterii królewskiej.
- 852 ARMENI 1.He3! ~ 2.H:d3+ Ke1 3.H e2+ K:e2# 1...Wh1 2.f4! tempo g1H/W 3.H:d3+ K e1 4.H e2+ K:e2# 2...g1G 3.S f2 tempo G:f2 4.H:f2+ K:f2# 2...g1S 3.Se5 tempo Sf3,e2 4.H f2+ K:f2# 2...W g1 3.H:d3+ Ke1 4.H e2+ K:e2# (2.Sh6? ~ 3.H f2+ K:f2# 2...g1S 3.Sc:f5 tempo S:f3,e2 4.H f2+ K:f2 # 2.g1H/G!; 2.S e5? g1S 3.f4 tempo S f2,e2 4.H f2+ K:f2 # 2...g1H/G!).
- 853 JANEVSKI 1.Gf4 (G~) Sf6+ 2.Kg5 Wh5# 1.Gg5! Wh3 (Sf6+?) 2.Sf5 Sf2# 1.G :e3! Ke6 (Sf6+?) 2.Kf4 Wh4#. A setting of Black L Correction with triple gate opening of the WT in aneconomical Meredith position. [Autor]
- 854 PANKRATIEW & IWUNIN a) 1...Gd8 2.Wb7 Gf6 3.Wb4 Wc5# 1...We8 2.Gd6 Wc8 3.Gb4 Ge5# b) 1...Wc5 2.Ka3 Gd6 3.Wb2 Wa5# 1...Gd8 2.Ka1 Gf6 3.Wa2 We1# c) 1...We8 2.Kh7 Ge5 3.Wg6 Wh8# 1...We6+ 2.Kh5 G:f4 3.Wg4 Wh6# d) 1...Wf5+ 2.Ke8 Gd6 3.Wd7 Wf8# 1...Wh5 2.Kg8 Ge5 3.Wf7 Wh8#.
- 855 MILEWSKI 1.Kg1 Ge4 2.Wf5 Wh8 3.Wf2 Wh1 1.Wd5 Wf8 2.Wd2 Gd3 3.Ke1 Wf1#. Echowe maty wzorowe w miniaturze.
- 856 PANKRATIEW & IWUNIN a) 1.Gb4 W:e5 2.Gd6 Sb4 3.K:e5 S:c6# b) 1.Wd1 S:e5 2.Wd4 W:f6 3.K:e5 We6# c) 1.W:f5 Se3 2.Wd1 W:c6 3.Wd3 S:f5# d) 1.Kc3 S:e5 2.d4 W:d4 3.Gd2 Wc4#. Paradoxs Zilahi. [Autorzy]