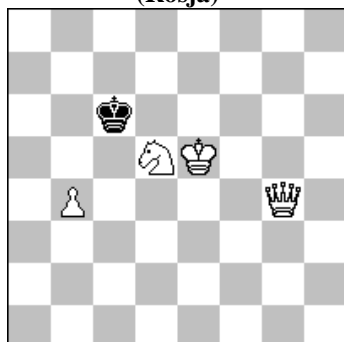


POLSKI ZWIĄZEK SZACHOWY 2016

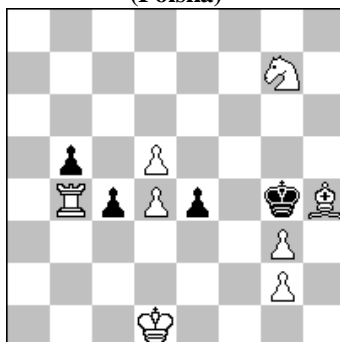
ROZWIĄZANIA 8 III 2016 [827-832]

827. Władimir SZUMARIN
(Rosja)



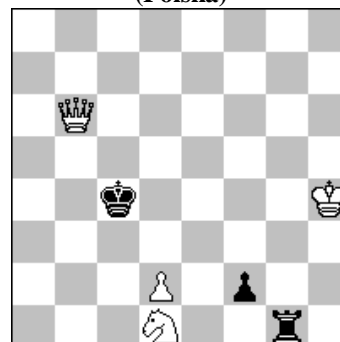
#3 (4+1)

828. Stefan MILEWSKI
(Polska)



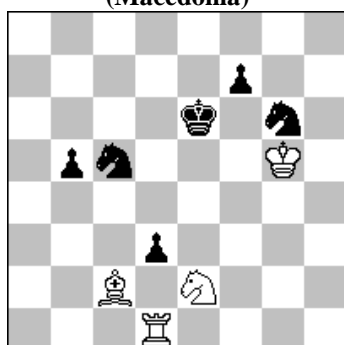
#3 (8+4)

829. Waldemar TURA
(Polska)



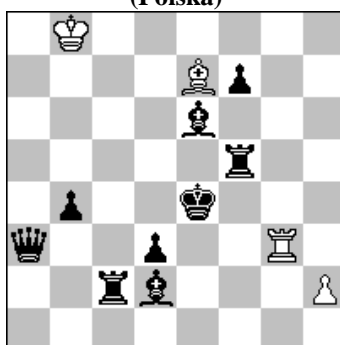
h#2 2 rozwiązania (4+3)

830. Živko JANEVSKI
(Macedonia)



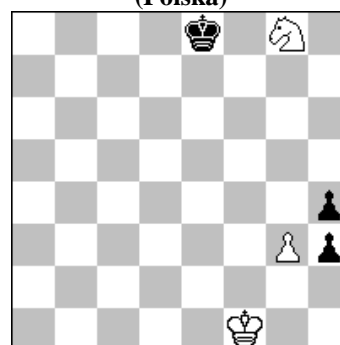
h#2 3 rozwiązania (4+6)

831. Stefan MILEWSKI
(Polska)



h#3 4 rozwiązania (4+9)

832. Andrzej BABIARZ
(Polska)



+ (3+3)

- 827 **SZUMARIN** 1.He6+? Kb7 2.Hb6+ A Kc8 3.Hc7# B 2...Ka8 3.Sc7# 1...Kb5! 1.Hc4+! Kd7 2.Hc7+ Ke8 3.He7# 1...Kb7 2.Hc7+ B Ka6 3.Hb6# A 2...Ka8 3.Sb6#. Pięciobierkowa miniatura z wyborem gry, przestawieniem białych ruchów i zamianą wzorowego mata po 2...Ka8.
- 828 **MILEWSKI** 1.Kc2? c3 2.d6 e3 3.d5# 1...e3! 1.Ke2? e3 2.d6 c3 3.d5# 1...c3! 1.d6! ~ 2.W:b5 ~ 3.Wg5# 1...c3 2.Kc2 e3 3.d5# 1...e3 2.Ke2 c3 3.d5#. „Banny, Arnheim, Reversal, Masked Battery.“ [Autor]
- 829 **TURA** 1.Wg5 Kh3 tempo (Kh5?) 2.Wd5 Sb2# 1.f1G Kh5 tempo (Kh3?) 2.Gd3 Se3#. Miniatura z grą tempową, unikaniem duali i matami wzorowymi.
- 830 **JANEVSKI** 1.d:e2 Wd7 2.Se5 Gf5# 1.d:c2 Wd5 2.Se7 Sf4# 1.Kd5 W:d3+ 2.Kc4 Wd4#. Zilahi paradox. [Autor]
- 831 **MILEWSKI** 1.Kf4 W:d3 2.Kg4 Wh3 3.Hf3 Wh4# 1.Ke5 G:b4 2.Kf6 Gf8 3.He7 Gg7# 1.Wf3 Gd6 2.We3 Wf3 3.Gd5 Wf4# 1.Wc6 Gf6 2.Wfc5 Wg4+ 3.Kd5 Wd4#. „Bristol bicolor, diagonal-orthogonal echo, preventive self-blocking, mats models, echo.“ [Autor]
- 832 **BABIARZ** 1.g4! Kf7! (1...h2? 2.Kg2 Kf7 3.Sh6+ Kg6 4.Sf5 Kg5 5.Se6! Kf4 6.K:h2 +-) 2.Sh6+ Kf6 3.Sf5 Ke5 4.Se3 Ke4 5.Sd1! [Anty Moravec] (5.Kf2? Kf4 6.Kg1 K:e3! 7.g5 Kf4! 8.g6 Kg3! 9.g7 h2+ 10.Kh1 Kh3! 11.g8H pat Moravec) 5...Kf4 6.Sf2 h2 7.Kg2! h1S 8.K:h1! wygrana. Obejście "dziupli" Moravca. [Autor]