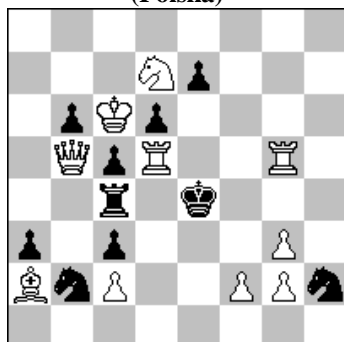


POLSKI ZWIĄZEK SZACHOWY 2016

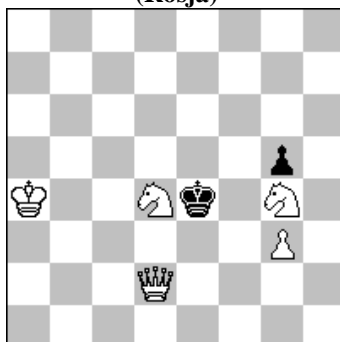
ROZWIĄZANIA 1 III 2016 [821-826]

821. Stefan PARZUCH
(Polska)



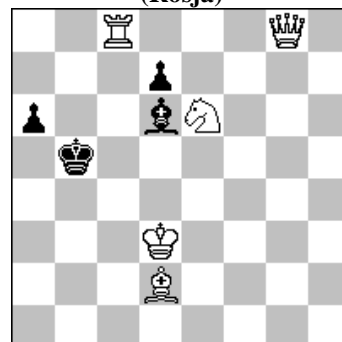
2# (10+10)

822. Władimir KOŻAKIN
(Rosja)



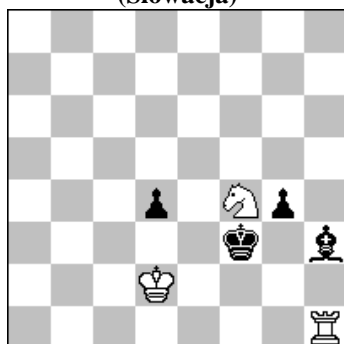
#3 (5+2)

823. Władimir KOŻAKIN
(Rosja)



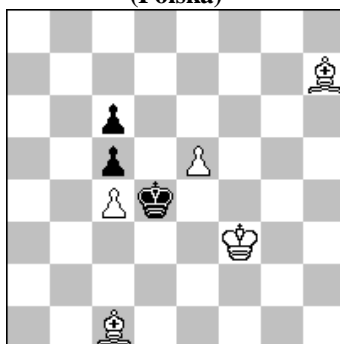
h#2 (5+4)

824. Anton BIDLEŇ
(Słowacja)



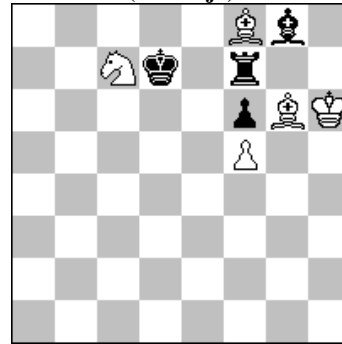
h#2 2 rozwiązania (3+4)

825. Stefan MILEWSKI
(Polska)



h#2 b) Kf3→f8 (5+3)

826. Anton BIDLEŇ
(Słowacja)



h#3 2 rozwiązania (5+4)

- 821 **PARZUCH** 1...Sh~ 2.Wg4# 1...W~ 2.He2# 1...Sb~ 2.H:c4# [1...Sd3 2.H:c4# i 2.c:d3#] 1.Wd3 ! tempo 1...Sh~ 2.f3# 1...Sf3! 2.g:f3# 1...W~ 2.Gd5# 1...Wd4! 2.We3# 1...d5 2.We5# 1...Sb~ 2.H:c4# 1...e~ 2.Sf6#. "Biały gra" z zamianą czterech matów i 1 matem dodanym oraz wzbogaceniem gry po wstępie o poprawione obrony 2 czarnych figur - oryginalny i cenny motyw w tym typie zadań. Dual w pobocznej grze przygotowania nie ma znaczenia. [Autor]
- 822 **KOŻAKIN** 1.Sc6! tempo 1...Kf3 2.Se5+ Ke4/K:g3 3.Hd3/Hh2# 1...Kf5 2.Se5 Ke4/Ke6 3.Hd3/Hd7#.
- 823 **KOŻAKIN** 1.Sc5! Kb6 2.Hb3+ Ka7 3.Hb7# 1...G:c5 2.Hb3+ Gb4 3.H:b4# 1...Gc7 2.W:c7 Kb6/d5 3.Hb8#
- 824 **BIDLEŇ** 1.Kg3 Ke2 2.Gg2 Sh5# 1.g3 Kd3 2.Gg4 Wf1#.
- 825 **MILEWSKI** a) 1.K:c4 Gb2 2.Kd5 Gg8# b) 1.K:e5 Gf5 2.Kd6 Gf4#. Echo kameleonowe z matami idealnymi.
- 826 **BIDLEŇ** 1.Kd8 Gg7 2.Wd7 Se6+ 3.Ke7 Gf8# 1.W:f8 Gh7 2.Ke7 Sd5+ 3.Kf7 Gg6#.: